

Analiza ilościowa egzaminu maturalnego w Zespole Szkół im. Jarosława Iwaskiewicza w Sochaczewie w sesji majowej, czerwcowej i sierpniowej w 2013 roku

Zdawalność egzaminu maturalnego w Zespole Szkół im. Jarosława Iwaskiewicza w Sochaczewie

W roku szkolnym 2013/2014 ZS im. J.Iwaskiewicza ukończyło 96 uczniów: 49- Technikum i 47- Liceum Ogólnokształcące .

Do matury przystąpiło w sumie 81 uczniów: 45 z LO (96% klasy IIIa i 95,45% IIIb) i 36 z T(50% klasy IVd, 50% klasy IVh i 100% klasy IVac)

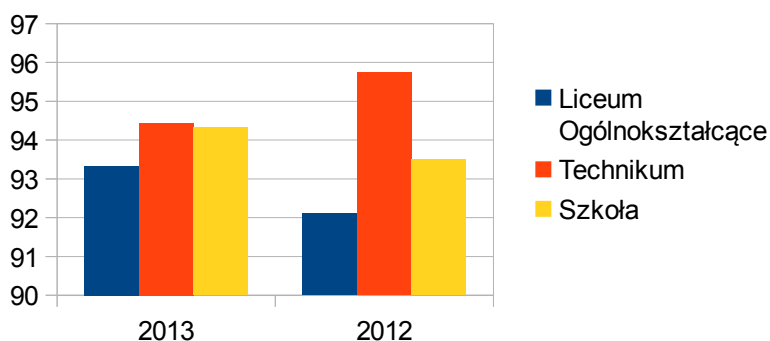
Nie zdało jej trzech uczniów LO i dwóch T .

Zdawalność egzaminu maturalnego w Zespole Szkół im.J.Iwaskiewicza wyniosła 94,32%.

Szczegółowe dane wraz z odniesieniem do 2012 roku przedstawiają poniższe tabela oraz wykres.

Typ szkoły	2013	2012
Liceum Ogólnokształcące	93,33	92,11
Technikum	94,44	95,75
Szkoła	94,32	93,5

Zdawalność egzaminu maturalnego w ZS im.J.Iwaskiewicza w 2013 i 2012r.



Z powyższych danych wynika, że zdawalność matury w 2012r. i w 2013r. była na podobnym poziomie. W tym roku średni wynik szkoły był minimalnie lepszy od tego w 2012r.- LO o ponad jeden punkt procentowy poprawiło swoje rezultaty, a T o niecały punkt- pogorszyło.

Zestawienie wyników egzaminu maturalnego absolwentów, którzy przystąpili po raz pierwszy do wszystkich egzaminów obowiązkowych w 2013 r. w Polsce, w województwie mazowieckim, w powiecie sochaczewskim oraz w Zespole Szkół im. Jarosława Iwaskiewicza w Sochaczewie

Typ szkoły	Liczba absolwentów, którzy przystąpili do matury w Polsce	Odsetek sukcesów		Liczba absolwentów którzy przystąpili do matury w woj. mazowieckim		Odsetek sukcesów		Liczba absolwentów, którzy przystąpili do matury w powiecie sochaczewskim		Odsetek sukcesów		Liczba absolwentów, którzy przystąpili do matury w ZS im. J. Iwaskiewicza		Odsetek sukcesów w ZS Im.J.Iwaskiewicza	
		2013	2012	2013	2012	2013	2012	2013	2012	2013	2012	2013	2012	2013	2012
LO	200 917	94%	93	28968	31827	94%	93,6%	858	835	74,8 %	80,1%	45	76	93,3%	92,1%
T	98 464	81%	78	8553	11435	79%	75,6%					36	47	94,4%	95,8%

Zdawalność ogólna 2013:

-wynik krajowy-88%

-wyniki mazowiecki- 88,1%

-wynik ZS im.J.Iwaszkiewicza- **94,32%****Zdawalność egzaminu maturalnego w poszczególnych typach szkół**

	2013	2012
LO ZS im.J.Iwaszkiewicza	93,33%	92,11%
Mazowsze LO	94%	93,6%
Kraj LO	94%	93%
Technikum ZS im.J.Iwaszkiewicza	94,44%	95,75%
Mazowsze T	79%	75,6%
Kraj T	81%	78%

- Z powyższego zestawienia wynika, że **Zespół Szkół im. J. Iwaszkiewicza w Sochaczewie** uzyskał w Liceum wynik minimalnie niższy od średniego wyniku w Polsce i w województwie mazowieckim, natomiast absolwenci Technikum wypadli lepiej o 14 punktów procentowych od wyników krajowych oraz o ponad 15 punktów procentowych od wyników mazowieckich
- W **powiecie sochaczewskim** zdawalność egzaminu maturalnego w 2013 r. wyniosła razem dla Liceum i Technikum 74,8% (spadła o 6 punktów % w stosunku do roku ubiegłego). Na tym tle wynik **Zespołu Szkół im J. Iwaszkiewicza – 94,32 %** wygląda bardzo zadowalająco

Zdawalność egzaminu maturalnego w 2013r. i w 2012r, dla przedmiotów obowiązkowych w Zespole Szkół im. Jarosława Iwaszkiewicza na tle powiatu sochaczewskiego, województwa mazowieckiego oraz Polski obrazuje poniższa tabela

Przedmioty	Rok	Zdawalność w Polsce	Zdawalność w woj. mazowieckim	Zdawalność w powiecie sochaczewskim	Zdawalność w Zespole Szkół im. Jarosława Iwaszkiewicza	
Język polski	2013	97%	LO 97,49%	94,4%	PP*	LO 97,49%
			T 93,19%		PP*	T 93,19%
			Razem 96,74%		PP*	Razem 95,34%
	2012	97%	Razem 96,39%	95,9%	PP*	Razem 100%
matematyka	2013	88%	LO 92,2%	80,5%	PP	LO 95,56%
			T 76,7%		PP	T 97,22%
			Razem 90,7%		PP	Razem 97,53%
	2012	85%	Razem 90,5%	82,1%	PP	Razem 92,8%
Język angielski**	2013	95%	LO 97,8%	90,4%	PP	LO 97,4%
			T 93,2%		PP	T 96,9%
			Razem 96,1%		PP	Razem 97,1%
	2012	91%	Razem 90,7%	88,2%	PP	Razem 97%
Język niemiecki**	2013	93%	LO 94%	86%	PP	LO 100%
			T 79,2%		PP	T 100%
			Razem 88,1%		PP	Razem 100%
	2012	96%	Razem 94%	95,2%	PP	Razem 100%
Język rosyjski**	2013	92%	LO 98%	72%	PP	--
			T 96,3%		PP	--
			Razem 96,5%		PP	--
	2012	89%	Razem 90,5%	78,6%	PP	100%

PP -Poziom Podstawowy, PR -Poziom Rozszerzony

**- bez podziału na język obcy jako przedmiot obowiązkowy i dodatkowy

Zdawalność egzaminów maturalnych w 2013r. w ZS im.J.Iwaszkiewicza w stosunku do wyników ubiegłorocznych naszej szkoły była:

- lepsza z matematyki (o 4,73 punktu %),,
- gorsza z języka polskiego (o 4,66 punktu%)
- na podobnym poziomie z języka angielskiego oraz z języka niemieckiego

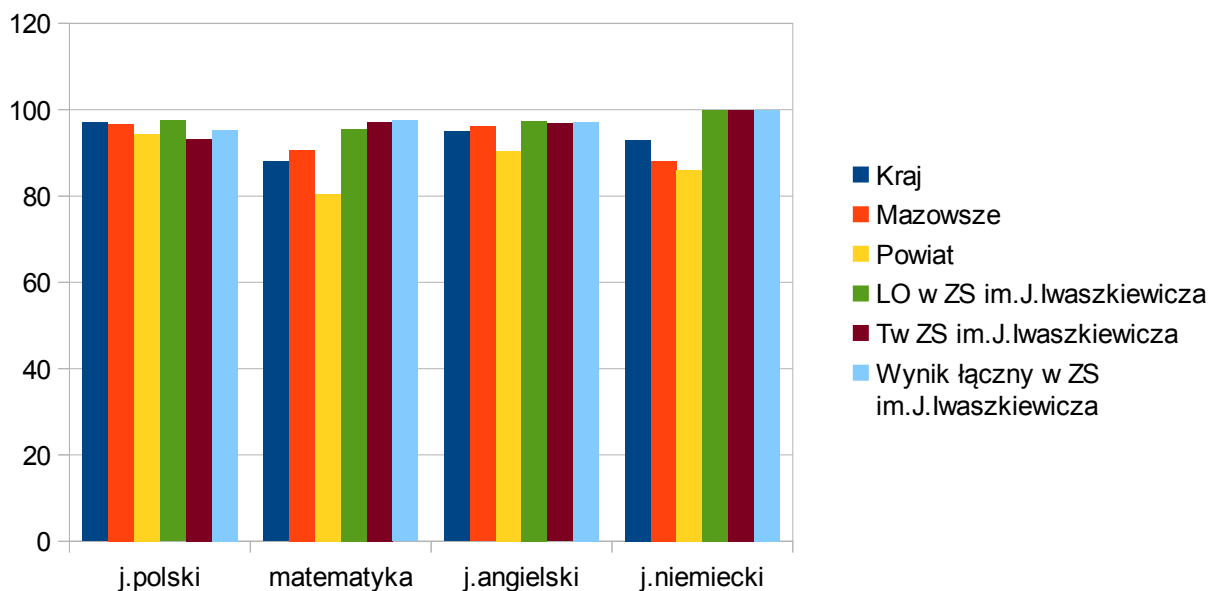
Wybór języka obcego na maturze

Typ szkoły	Język angielski		Język niemiecki		Język rosyjski	
	LO	T	LO	T	LO	T
Przedmiot obowiązkowy	45	30	7	6	0	0
Przedmiot dodatkowy poziom podstawowy	0	0	1	1	0	0
Przedmiot dodatkowy poziom rozszerzony	12	4	1	0	0	0

Najwięcej absolwentów zdawało język angielski. Uczniowie w tym roku nie przystąpili do egzaminu z języka rosyjskiego

Zdawalność egzaminu maturalnego w 2013 z przedmiotów obowiązkowych na poziomie podstawowym

Przedmiot	Kraj	Mazowsze	Powiat	LO w ZS im.J.Iwaszkiewicza	Tw ZS im.J.Iwaszkiewicza	Wynik łączny w ZS im.J.Iwaszkiewicza
j.polski	97	96,74	94,4	97,49	93,19	95,34
matematyka	88	90,7	80,5	95,56	97,22	97,53
j.angielski	95	96,1	90,4	97,36	96,87	97,11
j.niemiecki	93	88,1	86	100	100	100



Zdawalność egzaminu maturalnego w ZS im.J.Iwaszkiewicza z przedmiotów obowiązkowych jest dość wysoka. Z matematyki, j.angielskiego i j.niemieckiego jest wyższa od zdawalności w kraju, na Mazowszu i w powiecie sochaczewskim. Nieco gorzej prezentuje się zdawalność języka polskiego (1,67 punktu%poniżej zdawalności krajowej, 1,4 punktów % poniżej zdawalności na Mazowszu, 0,94 punktu % powyżej zdawalności w powiecie sochaczewskim). **Wszyscy nasi absolwenci zdali egzamin z języka niemieckiego.**

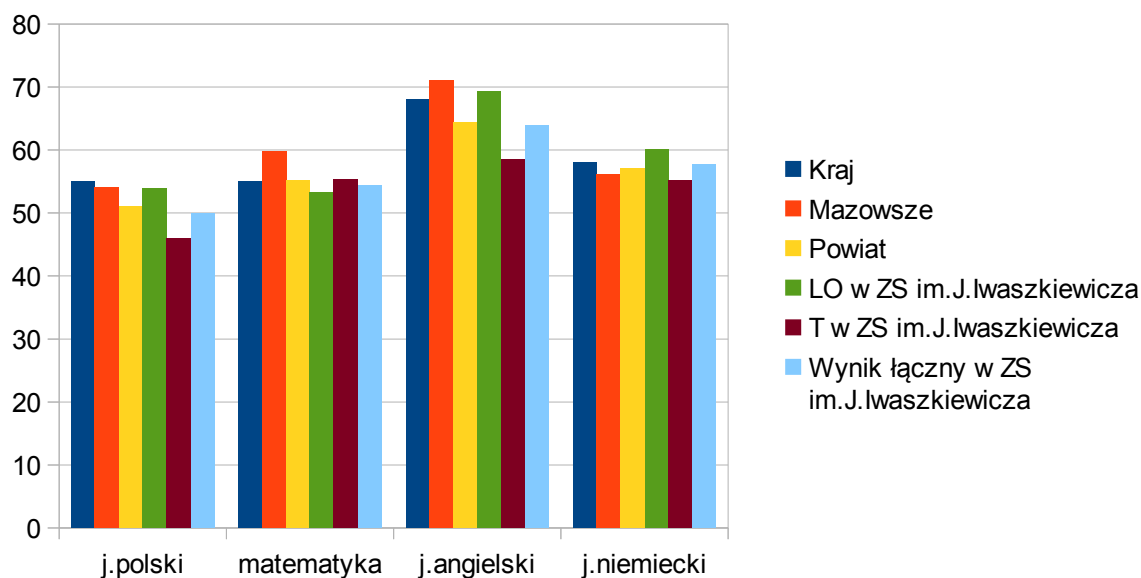
**Średnie wyniki uzyskane przez absolwentów w latach 2013 i 2012 dla przedmiotów obowiązkowych
w Zespole Szkół im. Jarosława Iwaszkiewicza na tle powiatu sochaczewskiego,
województwa mazowieckiego oraz Polski**

Przedmioty	Średni wynik % w Polsce				Średni wynik % w woj. mazowieckim				Średni wynik % w powiecie sochaczewskim		Średni wynik % w Zespole Szkół im. J. Iwaszkiewicza			
	2013			2012	2013			2012	2013	2012	2013			2012
Typ szkoły	LO	T	razem		LO	T	razem	razem	razem	razem	LO	T	razem	razem
Język polski	57,9	46,8	55	54	57,9	46,8	54	52,6	51,1	52,4	53,8	41,1	49,88	55,4
matematyka	b.d.	b.d.	55	56	67,2	67,2	59,7	58	55,2	56,8	53,3	55,4	54,4	55,4
Język angielski**	76	56	68	68	69,7	51,5	71	67	64,3	63,6	69,2	58,5	63,9	63
Język niemiecki**	b.d.	b.d.	58	63	65,4	41,8	56,11	59,2	57,1	61,1	60,12	57,3	58,7	58,9

** - bez podziału na język obcy jako przedmiot obowiązkowy i dodatkowy

**Średnie wyniki procentowe z egzaminu maturalnego w 2013 z przedmiotów obowiązkowych
na poziomie podstawowym**

	Kraj	Mazowsze	Powiat	LO w ZS im.J.Iwaszkiewicza	T w ZS im.J.Iwaszkiewicza	Wynik łączny w ZS im.J.Iwaszkiewicza
j.polski	55	54	51,1	53,8	45,97	49,88
matematyka	55	59,7	55,2	53,28	55,4	54,35
j.angielski	68	71	64,3	69,22	58,53	63,87
j.niemiecki	58	56,11	57,1	60,12	55,16	57,64



Średnie wyniki matury 2013 absolwentów ZS im.J.Iwaszkiewicza w stosunku do rezultatów ubiegłorocznych były:

- nieco lepsze z języka angielskiego (o 0,9 punktu %)
- gorsze z języka polskiego (o 5,52 punktu%) oraz z matematyki (o 1 punkt %)
- na podobnym poziomie z języka niemieckiego

Wyniki egzaminów maturalnych w Zespole Szkół im. Jarosława Iwaszkiewicza w Sochaczewie

z przedmiotów obowiązkowych na poziomie podstawowym w kraju i na Mazowszu w skali staninowej,

w nawiasach zaznaczono wyniki ubiegłoroczne

		J. polski		Matematyka		J. angielski		J. niemiecki	
	Poziom	Stanin	Nazwa klasy	Stanin	Nazwa klasy	Stanin	Nazwa klasy	Stanin	Nazwa klasy
kraj	pp	4 (5)	poniżej średniej (42-50)	5 (5)	średnia (45-60)	5 (4)	Średnia (62-80)	5 (5)	średnia (57-68)
woj. mazowieckie	pp	5 (6)	średnia (43,6 - 49,1)	5 (6)	Średnia (39,1-49,7)	6 (6)	powyżej średniej (62,02-74,3)	5 (5)	średnia (51,0-60,0)

Kolor czerwony oznacza wyniki gorsze od ubiegłorocznych, kolor zielony- lepsze

- W całościowym zestawieniu widać, że w stanie średnim w skali kraju mieszczą się następujące przedmioty: język angielski, język niemiecki, natomiast język polski wypadł poniżej średniej
- W zestawieniu z wynikami mazowieckimi nasza szkoła prezentuje się nieco lepiej. W stanie średnim mieszczą się przedmioty: język polski, matematyka, język niemiecki, w stanie powyżej średniej- język angielski.

Zdawalność i szczegółowe wyniki z przedmiotów obowiązkowych w poszczególnych klasach

Przedmiot	Szkoła/Klasa	Liczba zdających	Zdało	Zespół Szkół im.J.Iwaszkiewicza				Wyniki krajowe		Wyniki mazowieckie	
				zdawalność	Średni wynik	Klasa staniny kraj	Klasa staniny Mazowsze	zdawalność	Średni wynik	zdawalność	Średni wynik
Język polski	LO kl.IIIa	24	24	100%	51,5%	5	6	97%*	57,9	97,49%	57,9
	LO kl.IIIb	21	21	100%	52,14%	5	6	97%*	57,9	97,49%	57,9
	T kl.IVAc	21	19	100%	39,52%	3	4	97%*	46,8	93,19%	46,8
	T kl.IVd	7	7	100%	41%	3	4	97%*	46,8	93,19%	46,8
	T kl.IVh	8	8	90%	45,7%	4	4	97%*	46,8	93,19%	46,8
Matematyka	LO kl.IIIa	24	24	100%	59,42%	5	6	88%*	55*	92,2%	67,2
	LO kl.IIIb	21	19	90,48%	47,11%	5	5	88%*	55*	92,2%	67,2
	T kl.IVAc	21	20	95,24%	54,2%	5	6	88%*	55*	76,7%	67,2
	T kl.IVd	7	7	100%	49%	5	5	88%*	55*	76,7%	67,2
	T kl.IVh	8	8	100%	55%	5	6	88%*	55*	76,7%	67,2
Język angielski	LO kl.IIIa	23	23	100%	66,61%	5	6	95%*	76	97,8%	69,7
	LO kl.IIIb	18	18	100%	61%	4	5	95%*	76	97,8%	69,7
	T kl.IVAc	16	15	95,2%	60,1%	4	5	95%*	56	93,2%	51,5
	T kl.IVd	6	6	100%	50,2%	4	4	95%*	56	93,2%	51,5
	T kl.IVh	7	7	100%	73%	5	6	95%*	56	93,2%	51,5
Język niemiecki	LO kl.IIIa	3	3	100%	62%	5	6	93%*	58*	94%	65,4
	LO kl.IIIb	5	5	100%	59%	5	5	93%*	58*	94%	65,4
	T kl.IVAc	5	5	100%	55%	4	5	93%*	58*	79,2%	41,8
	T kl.IVd	0	0	0	0	0	0	93%*	58*	79,2%	41,8
	T kl.IVh	2	2	100%	63%	5	6	93%*	58*	79,2%	41,8

* dane bez podziału na typy szkół, wyniki łączne

Analiza wyników z przedmiotów dodatkowych

W ZS im.J.Iwaszkiewicza odbyły się 122 egzaminy z przedmiotów dodatkowych: do 81 przystąpili uczniowie LO, zaś do 41 uczniowie T. Średnio jeden uczeń LO zdawał 1,84 egzaminu, uczeń T-0,88 (średnia szkoły-1,53). 104 egzaminy zakończyły się sukcesem dla naszych absolwentów- osiągnęli oni wyniki powyżej 30%.

Wybory przedmiotów dodatkowych

Przedmiot	Absolwenci Liceum Ogólnokształcącego	Przedmiot	Absolwenci Technikum
WOS PP	13	Geografia PP	14
Język angielski PR	12	WOS PP	12
Geografia PP	10	Geografia PR	4
Geografia PR	10	Język angielski PR	4
Język polski PR	10	Biologia PP	1
Biologia PP	5	WOS PR	1
WOS PR	5	Historia PP	1
Historia PR	3	Matematyka	1
Historia PP	3	Język niemiecki PP	1
Biologia PR	2	Język włoski PP	1
Matematyka PR	2	Chemia PP	1
Chemia PR	2	Biologia PR	0
Język niemiecki PP	1	Historia PR	0
Język niemiecki PR	1	Język polski	0
Język francuski PP	1	Język niemiecki PR	0
Chemia PP	1	Język francuski PP	0
Język włoski PP	0	Chemia PR	0

Liczba egzaminów na poziomie podstawowym i rozszerzonym

Typ szkoły	PP	PR	ŁĄCZNIE
LO	34	47	81
T	31	10	41

Uczniowie ZS im.J.Iwaszkiewicza przystąpili w sumie do 122 egzaminów z przedmiotów dodatkowych. Uczniowie LO częściej wybierali egzaminy na poziomie rozszerzonym (najpopularniejsze przedmioty to: język angielski, geografia i język polski), uczniowie T- egzaminy na poziomie podstawowym (najpopularniejsze przedmioty to: geografia, wos).

Przedmiot	Liczba egzaminów na poziomie podstawowym	Przedmiot	Liczba egzaminów na poziomie rozszerzonym
WOS	25	Geografia	14
Geografia	24	Język angielski	16
Biologia	6	Język polski	10
Historia	4	WOS	6
Język niemiecki	2	Matematyka	3
Chemia	1	Historia	3
Język włoski	1	Biologia	2
Język francuski	1	Chemia	2
		Język niemiecki	1

Absolwenci ZS im.J.Iwaszkiewicza wybrali dziewięć przedmiotów dodatkowych (wos, geografia, biologia, historia, j.niemiecki, chemia, j.włoski, j.francuski,j.polski), osiem zdawali na poziomie podstawowym a dziewięć na poziomie rozszerzonym.

**Średnie wyniki egzaminu maturalnego w 2013r. i w 2012r. uzyskane przez absolwentów Zespołu Szkół
im. Jarosława Iwaszkiewicza w Sochaczewie z przedmiotów dodatkowych na tle powiatu
sochaczewskiego, województwa mazowieckiego oraz Polski**

Przedmiot	Średni wynik w Polsce		Średni wynik w woj. mazowieckim	Średni wynik w powiecie sochaczewskim	Średni wynik w Zespole Szkół im. Jarosława Iwaszkiewicza	Średni wynik w Polsce		Średni wynik w woj. mazowieckim	Średni wynik w powiecie sochaczewskim	Średni wynik w Zespole Szkół im. Jarosława Iwaszkiewicza
	PP					PP				
	WYNIKI MATURY 2013					WYNIKI Z MATURY 2012				
Biologia	PP	44%	44%	41,2%	45%	PP	37%	48,82%	40,0%	40,8%
	PR	50%	50%	60,5%	51,5%	PR	55%	41,22%	66,1%	-
WOS	PP	43%	44%	44,9%	41,82%	PP	41%	42,24%	44,8%	43,6%
	PR	42%	43%	43,0%	38%	PR	38%	33,25%	46,4%	40%
Historia	PP	53%	53%	47,1%	53%	PP	54%	54,24%	53,4%	47,3%
	PR	54%	48%	50,9%	43,34%	PR	51%	45,57%	58,8%	-
Geografia	PP	38%	38%	33,5%	31,96%	PP	49%	54,24%	51,7%	58,3%
	PR	47%	52%	49,5%	45,71%	PR	53%	45,57%	55,4%	45,4%
Język polski	PR	67,%	67%	70%	65%	PR	63%	63,4%	66,9%	67,3%
Język francuski	PP	63,5%	84,30%	57%	46%					
Język angielski	PR	67%	70%	70,9%	57,83%	PR	64%	61,06%	68,1%	71,58%
Język niemiecki	PP	58%	63%	49,7%	64%	-----	-----	-----	-----	-----
	PR	69%	72,42%	64,81%	35%	-----	-----	-----	-----	-----
Matematyka	PR	54%	59%	61,3%	31,33%	PR	48%	41,33%	49,3%	36,57%
Język włoski	PP	77%	80%	92%	92%	-----	-----	-----	-----	-----
chemia	PP	40%	39%	38,3%	37%	-----	-----	-----	-----	-----
	PR	56%	56%	63,24%	26%	-----	-----	-----	-----	-----

PP – Poziom podstawowy PR – Poziom rozszerzony

Średnie wyniki z egzaminu maturalnego 2013r. uzyskane przez absolwentów Zespole Szkół im. Jarosława Iwaszkiewicza z przedmiotów dodatkowych na tle powiatu sochaczewskiego, województwa mazowieckiego oraz Polski

Przedmiot	Średni wynik w Polsce	Średni wynik w woj. mazowieckim	Średni wynik w powiecie sochaczewskim	Średni wynik w Zespole Szkół im. Jarosława Iwaszkiewicza
Biologia PP	44%	44%	41,2%	45%
Biologia PR	50%	50%	60,5%	51,5%
WOS PP	43%	44%	44,9%	41,82%
WOS PR	42%	43%	43,0%	38%
Historia PP	53%	53%	47,1%	53%
Historia PR	54%	48%	50,9%	43,34%
Geografia PP	38%	38%	33,5%	31,96%
Geografia PR	47%	52%	49,5%	45,71%
Język polski PR	67,%	67%	70%	65%
Język francuski PP	63,5%	84,30%	57%	46%
Język angielski PR	67%	70%	70,9%	57,83%
Język niemiecki PP	58%	63%	49,7%	64%
Język niemiecki PR	69%	72,42%	64,81%	35%
Matematyka PR	54%	59%	61,3%	31,33%
Język włoski PP	77%	80%	92%	92%
Chemia PP	40%	39%	38,3%	37%
Chemia PR	56%	56%	63,24%	26%

Na zielono zaznaczono średnie wyniki ZS im.J.Iwaszkiewicza lepsze od wyników krajowych, mazowieckich i powiatowych

Wyniki egzaminów maturalnych w Zespole Szkół im. Jarosława Iwaszkiewicza w Sochaczewie z przedmiotów dodatkowych na poziomie podstawowym i rozszerzonym porównane z wynikami w kraju i na Mazowszu w skali staninowej (w nawiasach zaznaczono wyniki ubiegłoroczne)

	Poziom	J polski		Język angielski		Język niemiecki		Matematyka	
		Stanin	Nazwa klasy %	Stanin	Nazwa klasy %	Stanin	Nazwa klasy	Stanin	Nazwa klasy %
kraj	pr	5 (5)	średnia (56- 65)	4 (6)	Poniżej średniej (53-62)	1 (-)	Najniższa (0-36)	4 (4)	Poniżej średniej (31-48)
kraj	pp	-----	-----	-----	-----	6	Powyżej średniej (50-61)	-----	-----
Mazowsze	pr	5 (5)	średnia (59,2- 66,0)	4 (7)	Poniżej średniej (51,4- 59,22)	2 (-)	Bardzo niska (35-40,5)	4 (5)	Poniżej średniej (19,9-33,5)
Mazowsze	pp	-----	-----	-----	-----	6	Powyżej średniej (45,3-55,7)	-----	-----

		geografia		biologia		chemia		WOS		historia	
		Stanin	Nazwa klasy	Stanin	Nazwa klasy %	Stanin	Nazwa klasy %	Stanin	Nazwy klasy %	Stanin	Nazwa klasy %
kraj	pp	5 (6)	Średnia (31-38)	6 (6)	powyżej średniej (45-504)	5 (-)	średnia (31-42)	5 (6)	średnia (38-44)	5 (4)	średnia (48-56)
kraj	pr	5 (4)	Średnia (39-48)	5 (-)	Średnia (43-53)	3 (-)	Niska (24-35)	5 (5)	średnia (38-44)	4 (-)	poniżej średniej (37-46)
Mazowsze	pp	4 (7)	Poniżej średniej (29,8-34)	6 (6)	powyżej średniej (44,96-51,64)	5(-)	Średnia (29,4-38)	5 (5)	Średnia (40,76-44,5)	5 (4)	Średnia (48,39-55)
Mazowsze	pr	5 (5)	Średnia (41,06-48,5)	6 (-)	powyżej średniej (43,16-52)	3(-)	Niska (20,3-25,7)	5 (6)	Średnia (32,80-39,14)	4 (-)	Poniżej średniej (36,10-45)

		Język francuski		Język włoski	
		Stanin	Nazwa klasy %	Stanin	Nazwa klasy %
kraj	pp	3 (-)	niska(45-59)	Brak danych	Brak danych
Mazowsze	pp	Brak danych	Brak danych	Brak danych	Brak danych

* Na czerwono zaznaczono wyniki gorsze od ubiegłorocznych, na zielono- lepsze.

Większość przedmiotów została napisana gorzej niż w ubiegłym roku (język angielski, geografia pp i pr, matematyka, wos pp), dwa przedmioty zdano na tym samym poziomie (język polski, biologia), a tylko jeden lepiej (historia).

Absolwenci w tym roku wybrali dodatkowo język niemiecki, chemię, język francuski oraz język włoski

Wyniki absolwentów z przedmiotów dodatkowych na poziomie podstawowym:

- w skali kraju:
 - w klasie średniej mieszczą się przedmioty: geografia, chemia, wos, historia,
 - w klasie powyżej średniej mieszczą się przedmioty: język niemiecki, biologia,
 - w klasie niskiej znalazł się język francuski
- na Mazowszu:
 - w klasie średniej mieszczą się: chemia, wos, historia,
 - w klasie powyżej średniej znalazły się przedmioty: język niemiecki, biologia,
 - w klasie poniżej średniej mieści się geografia

Podsumowując poziom rozszerzony egzaminu maturalnego z przedmiotów dodatkowych widać, że:

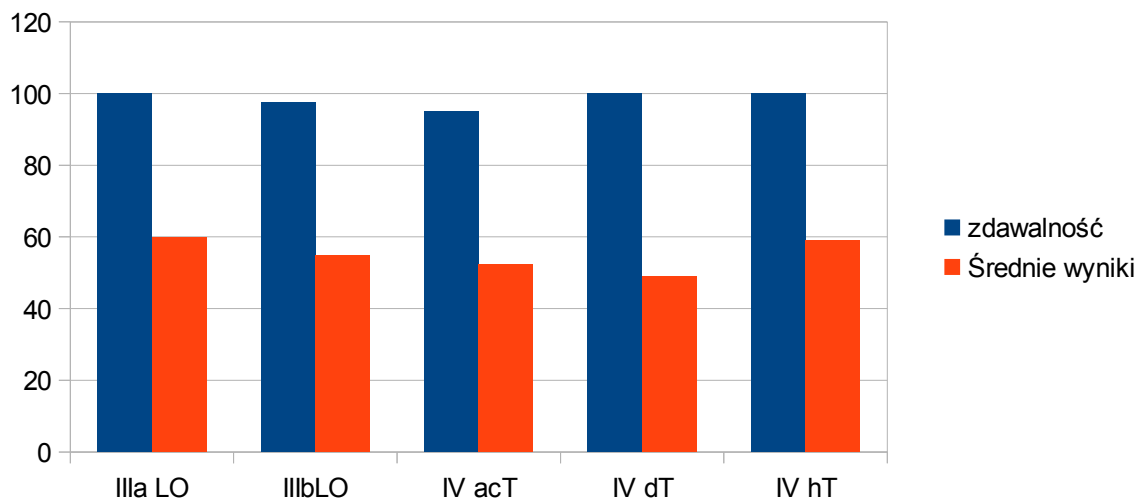
- w skali kraju język angielski, matematyka uplasowały się w klasie poniżej średniej, WOS, język polski, geografia, biologia, wos w klasie średniej, język francuski w klasie niskiej, a język niemiecki w klasie najniższej.
- na Mazowszu wyniki są następujące:

geografia, język polski wos znalazły się w klasie średniej, biologia powyżej średniej, język angielski ,matematyka, historia- poniżej średniej,chemia-niskiej, język niemiecki- bardzo niskie

Zdawalność i średnie wyniki poszczególnych klas – przedmioty obowiązkowe

Porównanie zdawalności i wyników poszczególnych klas (przedmioty obowiązkowe)

	IIIa LO	IIIbLO	IV acT	IV dT	IV hT
zdawalność	100	97,62	95,1	100	100
Średnie wyniki	59,88	54,81	52,2	49,05	59,02



Najlepiej maturę zdały klasy IVh T i IIIa LO.

EGZAMIN MATURALNY – CZĘŚĆ USTNA

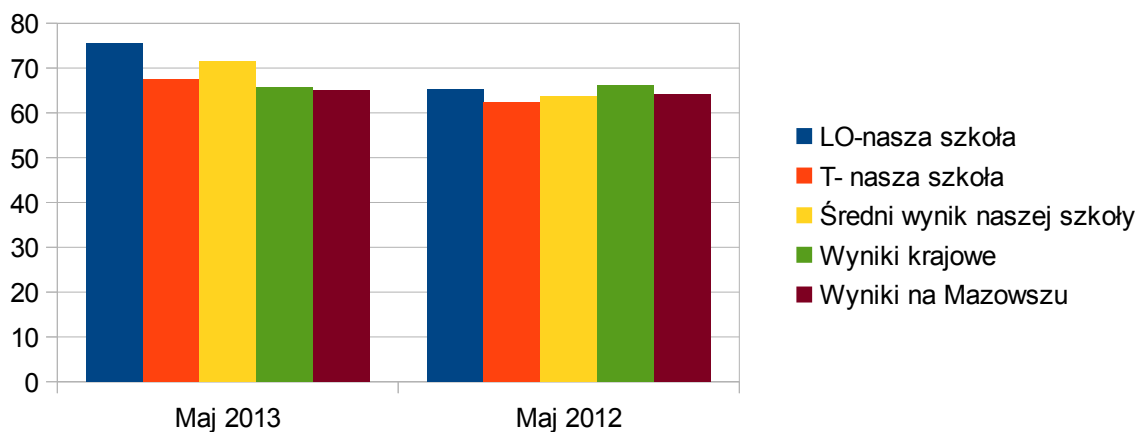
Język polski

Zdawalność- we wszystkich klasach 100%

Zdawalność na Mazowszu: LO- 99,2%, T- 98,2%

Średnie wyniki procentowe ZS im.J.Iwaszkiewicza na tle wyników krajowych i mazowieckich

	Maj 2013	Maj 2012
LO-nasza szkoła	75,5	65,30
T- nasza szkoła	67,58	62,29
Średni wynik naszej szkoły	71,54	63,79
Wyniki krajowe	65,7	66,10
Wyniki na Mazowszu	65	64,10



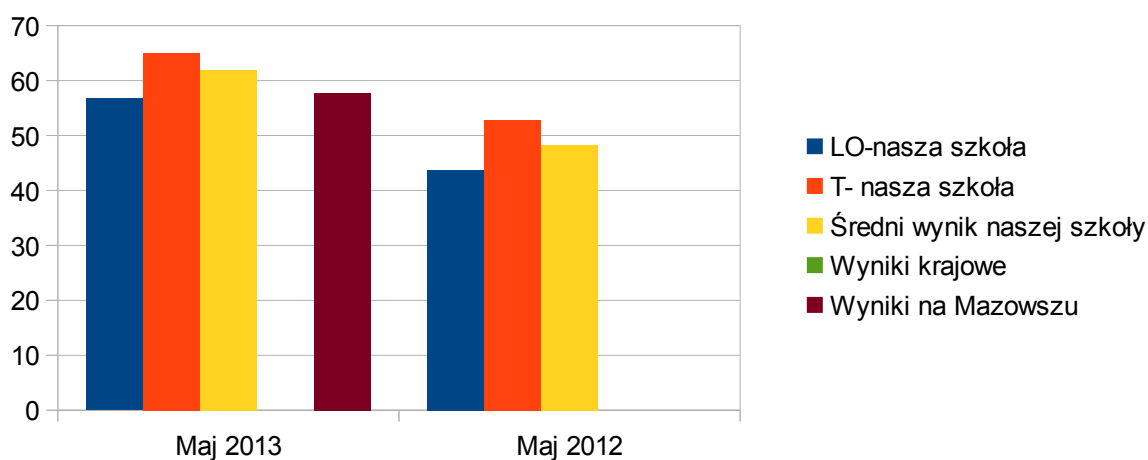
Język niemiecki

Zdawalność- we wszystkich klasach 100%

zdawalność na Mazowszu: 96,3%/92,4%

Średnie wyniki procentowe ZS im.J.Iwaszkiewicza na tle wyników krajowych i mazowieckich

	Maj 2013	Maj 2012
LO-nasza szkoła	56,75	43,7
T- nasza szkoła	65	52,8
Średni wynik naszej szkoły	61,9	48,25
Wyniki krajowe	Brak danych	Brak danych
Wyniki na Mazowszu	57,7	



Podsumowanie:

- W zestawieniu całościowym widać, że zdawalność egzaminu maturalnego w Zespole Szkół im. Jarosława Iwaszkiewicza jest wysoka zarówno w porównaniu z krajem i Mazowszem.
- Egzamin ustny z języka polskiego został zdany przez wszystkich absolwentów przystępujących do matury.
- Egzamin ustny i pisemny z języka niemieckiego został zdany przez wszystkich absolwentów przystępujących do matury.
- Pomimo dużego nakładu pracy grona pedagogicznego, średnie wyniki absolwentów plasują naszą szkołę w średniej klasie stanin (piątej), co nie jest dla nas satysfakcjonującym wynikiem.
- Podsumowując analizy nauczycieli z poszczególnych przedmiotów maturalnych, należy zauważyć, że uczniowie, którzy regularnie uczęszczali na fakultety i zajęcia dodatkowe prowadzone w ramach dziewiętnastej godziny, uzyskali wyniki wyższe niż uczniowie nie uczęszczający na w/w zajęcia.
- Frekwencja w klasie maturalnej przekłada się na wyniki egzaminu maturalnego; uczniowie regularnie uczęszczający do szkoły uzyskali wyższe wyniki.

Wnioski ogólne

Należy:

- analizować z maturzystami wybory poziomu egzaminu, szczególnie zaś zasadność wyboru poziomu rozszerzonego
- oceniać uczniów zgodnie ze standardami wymagań egzaminacyjnych
- zwiększyć ilość godzin na zajęcia pozalekcyjne przygotowujące uczniów do egzaminu maturalnego, zachęcać maturzystów do udziału w dodatkowych lekcjach prowadzonych w ramach 19 godziny
- należy rozwijać u uczniów umiejętności praktyczne, tj. korzystanie z materiałów źródłowych, precyzyjne formułowanie myśli
- wykorzystywać doświadczenia, wynikające z pracy nauczyciela jako egzaminatora maturalnego
- doskonalić pracę nauczycieli w ramach zespołów przedmiotowych
- wdrażać elementy oceniania kształtującego, wspierającego ucznia
- monitorować na bieżąco nieobecności uczniów w klasie czwartej, dbać o to, aby frekwencja w klasie maturalnej była jak najwyższa
- przedsięwziąć wszelkie działania, które pozwolą nam w następnych latach uzyskać wynik średni co najmniej klasę wyższą

Analizę przygotowały:

- Magdalena Antoniak
- Dorota Cywińska