

**ZESPÓŁ SZKÓŁ  
IM. JAROSŁAWA IWASZKIEWICZA W SOCHACZEWIE**

**ANALIZA EGZAMINU POTWIERDZAJĄCEGO  
KWALIFIKACJE ZAWODOWE  
ORAZ EGZAMINU POTWIERDZAJĄCEGO  
KWALIFIKACJE W ZAWODZIE  
ROK SZKOLNY 2013/2014**

**Zespół Opracowujący:  
Katarzyna Strzałkowska – Bonat  
Aleksandra Rączka  
Anna Stasiak**

**Sochaczew, październik 2014**

Do egzaminu potwierdzającego kwalifikacje  
zawodowe przystąpiło

**41 uczniów** klas czwartych Technikum:

- Technikum ekonomiczne - 7 osób,
- Technikum hotelarstwa – 11 osób,
- Technikum organizacji reklamy- 7 osób,
- Technikum organizacji usług gastronomicznych – 16 osób.

Do egzaminu sprawdzającego wiedzę z zakresu I kwalifikacji (wg nowej postawy programowej) przystąpiło

**27 uczniów:**

- technikum ekonomiczne – 8 osób,
- technikum organizacji reklamy - 11 osób,
- technikum hotelarstwa -8 osób.

Dokonano analizy uzyskanych przez uczniów wyników pod kątem: ilościowym, jakościowym oraz kontekstowym.

**Celem diagnozy** jest zebranie informacji w zakresie opanowania przez uczniów umiejętności poszczególnych etapów egzaminu potwierdzającego kwalifikacje zawodowe z którymi uczniowie sobie już doskonale radzą, a na które nauczyciele powinni jeszcze zwrócić uwagę realizując treści programowe.

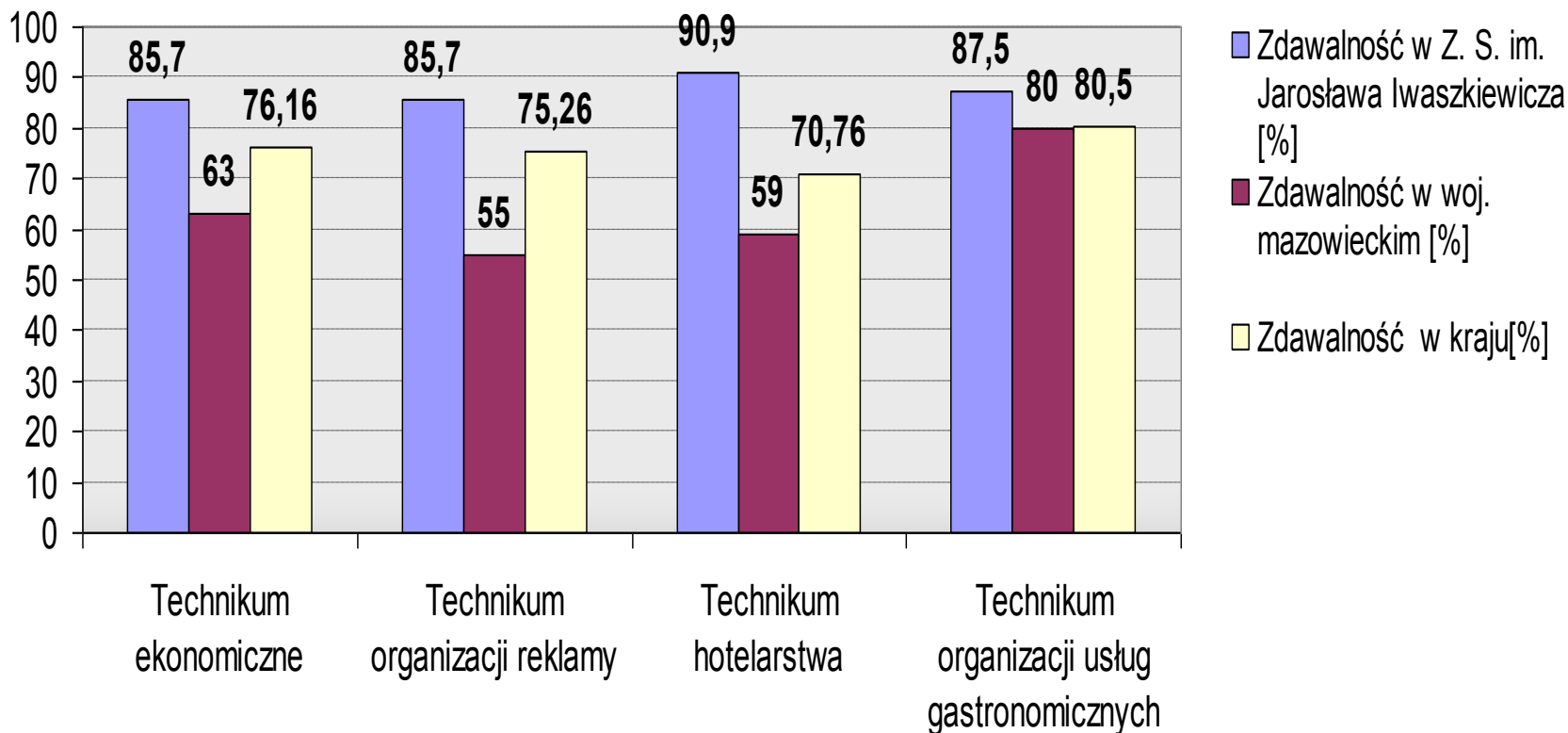
***Analiza ilościowa egzaminu  
potwierdzającego kwalifikacje  
zawodowe - stara podstawa  
programowa.***

## Porównanie zdawalności egzaminu potwierdzającego kwalifikacje zawodowe w naszej szkole ze zdawalnością w województwie mazowieckim oraz zdawalnością w kraju.

| Typ szkoły                                   | Liczba uczniów w klasie | Liczba absolwentów zgłoszonych do egzaminu | Liczba uczniów, która przystąpiła do egzaminu | Zdawalność w Z.S. [%] | Dyplom otrzymało | Zdawalność w woj. mazowieckim [%] | Zdawalność w kraju [%] |
|--|-------------------------|--|---|-----------------------|------------------|-----------------------------------|------------------------|
| Technikum ekonomiczne                        | 8                       | 7  | 7   | 86                    | 6                | 63                                | 76,16                  |
| Technikum organizacji reklamy                | 7                       | 7  | 7   | 85,7                  | 6                | 55                                | 75,26                  |
| Technikum hotelarstwa                        | 11                      | 11   | 11  | 90,9                  | 10               | 59                                | 70,76                  |
| Technikum organizacji usług gastronomicznych | 17                      | 17   | 16  | 87,5                  | 14               | 80                                | 80,5                   |

# Zdawalność egzaminu potwierdzającego kwalifikacje zawodowe 2014

Zdawalność egzaminu potwierdzającego klasyfikacje zawodowe w 2014r.

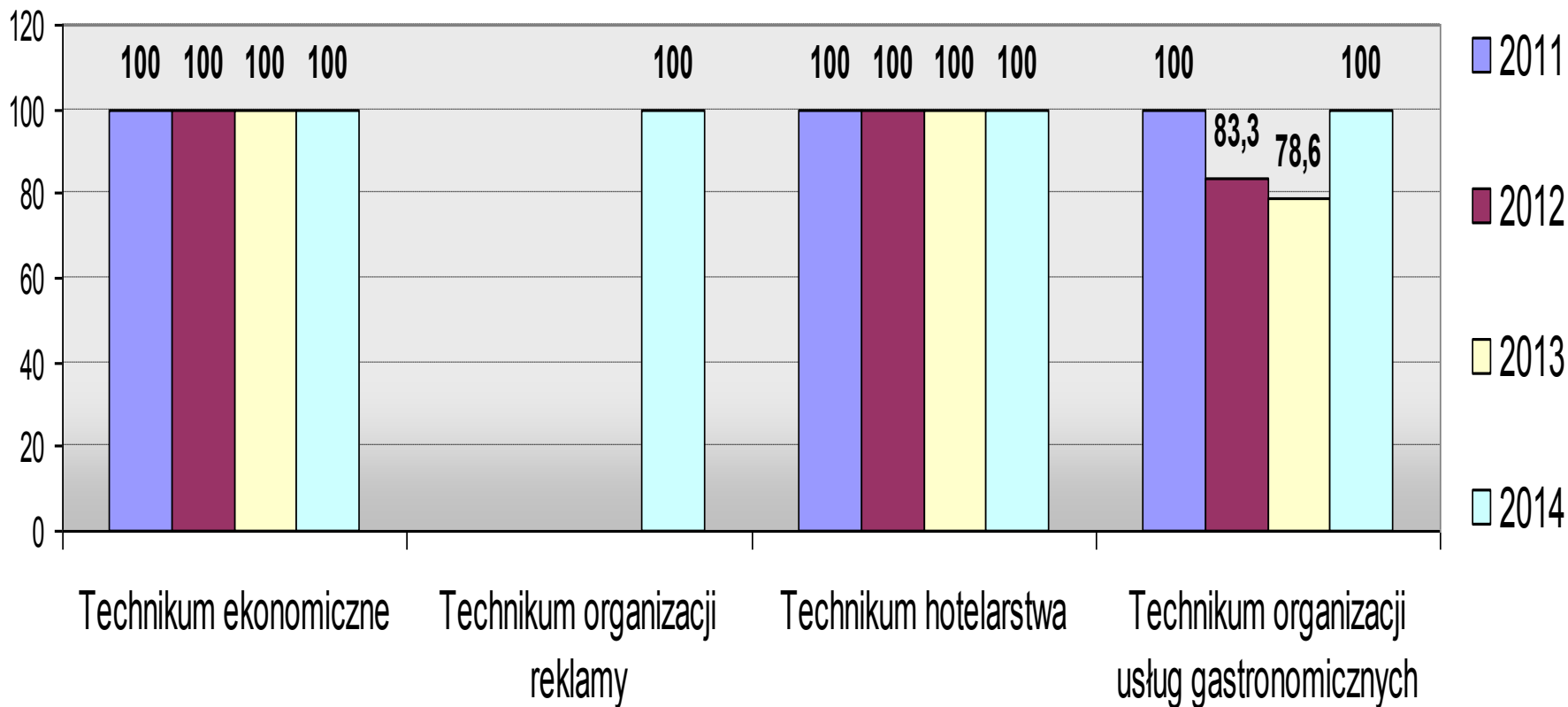


## Porównanie zdawalności egzaminu potwierdzającego kwalifikacje zawodowe w poprzednich latach

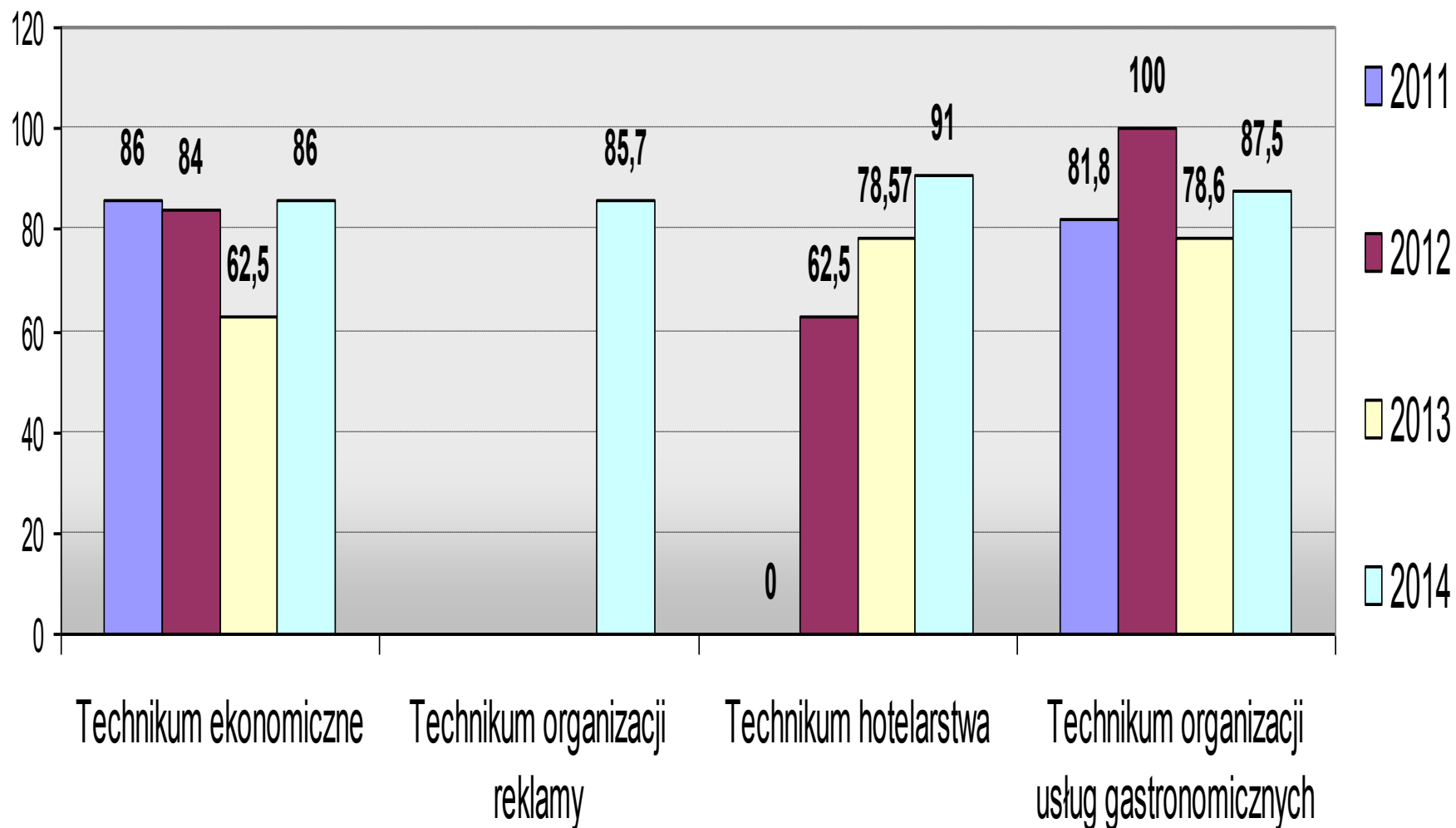
| Typ szkoły  | Rok  | Etap pisemny egzaminu (średni wynik w %) |          | Zdawalność w % | Etap praktyczny egzaminu (średni wynik w %) | Zdawalność w % |
|---|------|--|----------|----------------|---|----------------|
|   |      | Część I                                  | Część II |                |   |                |
| <b>Technikum ekonomiczne</b>                        | 2011 | 72                                       | 81       | 100            | 79  | 86             |
|   | 2012 | 74                                       | 78,6     | 100            | 78,1  | 84             |
|   | 2013 | 77                                       | 68,1     | 100            | 72,1  | 62,5           |
|   | 2014 | 76                                       | 83       | 100            | 78  | 86             |
| <b>Technikum organizacji reklamy</b>                | 2014 | 61,5                                     | 56,5     | 100            | 75,7  | 85,7           |
| <b>Technikum hotelarstwa</b>                        | 2011 | 69,7                                     | 72,5     | 100            | 56,4  | 0              |
|   | 2012 | 73,5                                     | 63,3     | 100            | 71,4  | 62,5           |
|   | 2013 | 69                                       | 57       | 100            | 81  | 78,57          |
|   | 2014 | 66,7                                     | 68       | 100            | 85,9  | 91             |
| <b>Technikum organizacji usług gastronomicznych</b> | 2011 | 73,5                                     | 73       | 100            | 82,8  | 81,8           |
|   | 2012 | 59,2                                     | 57,5     | 83,3           | 88,5  | 100            |
|   | 2013 | 62,7                                     | 50,7     | 78,6           | 80,7  | 78,6           |
|   | 2014 | 65                                       | 57       | 100            | 76,3  | 87,5           |



## Zdawalność egzaminu pisemnego w Technikum 2011-2014

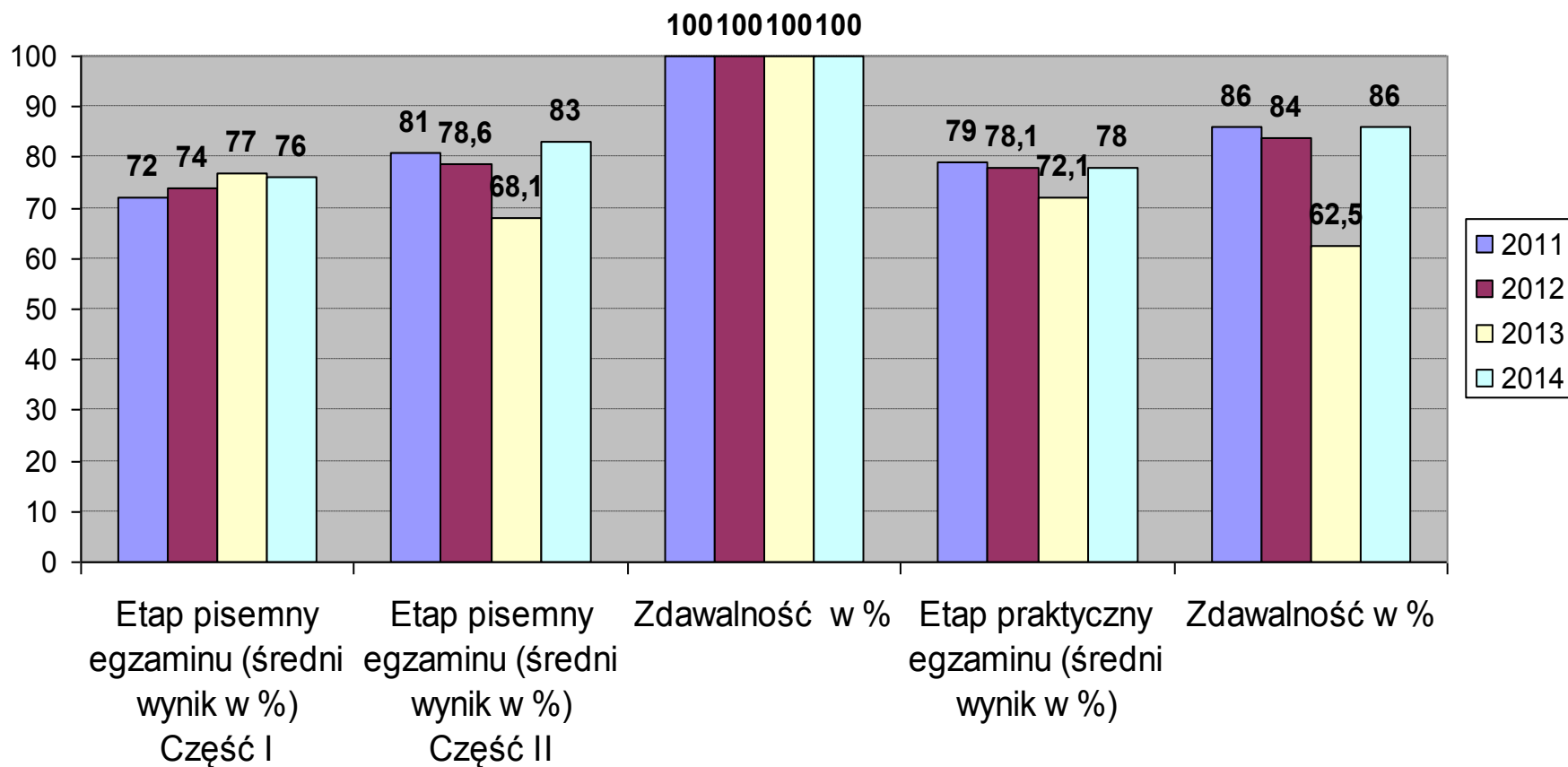


# Zdawalność egzaminu praktycznego w Technikum 2011-2014



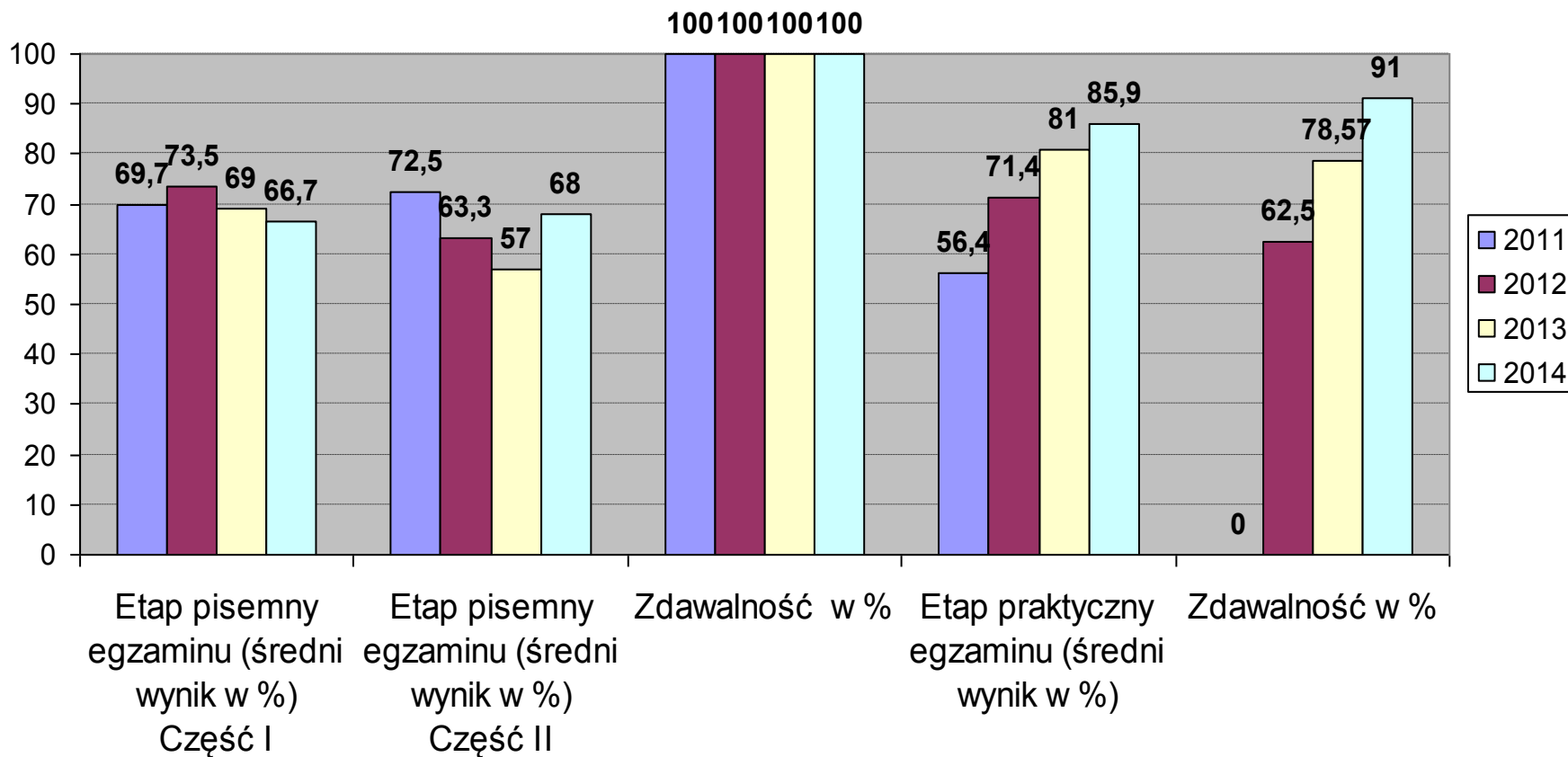
# TECHNIKUM EKONOMICZNE

## porównanie zdawalności egzaminu potwierdzającego klasyfikacje zawodowe 2011-2014

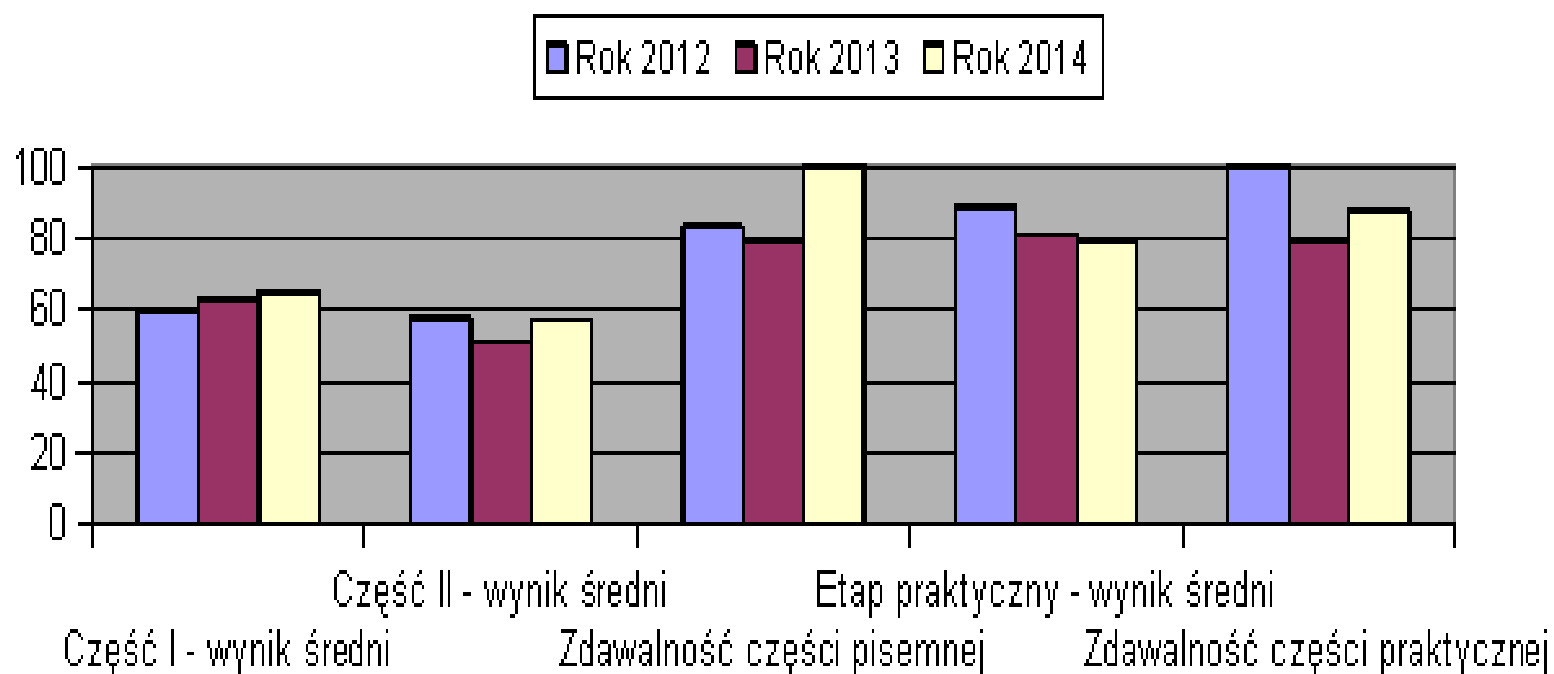


# TECHNIKUM HOTELARSTWA

## porównanie zdawalności egzaminu potwierdzającego klasyfikacje zawodowe 2011-2014



## TECHNIKUM ORGANIZACJI USŁUG GASTRONOMICZNYCH - porównanie zdawalności egzaminu potwierdzającego kwalifikacje zawodowe w latach.



***Analiza jakościowa egzaminu  
potwierdzającego kwalifikacje  
zawodowe - stara podstawa  
programowa.***

# ***Technikum Ekonomiczne – do egzaminu przystąpiło 7 uczniów***

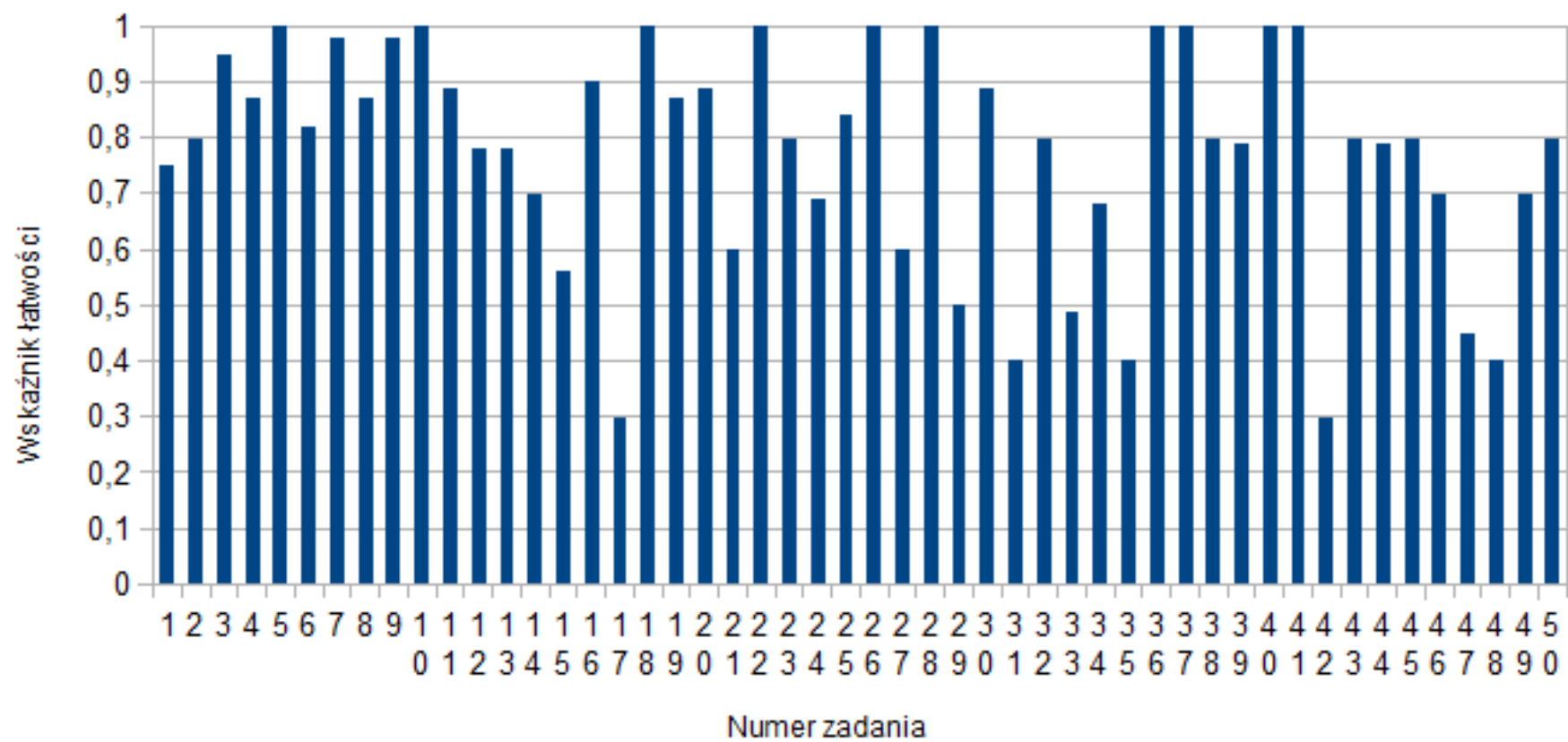
| <b><i>Technikum<br/>ekonomiczne</i></b> | <b><i>Egzamin pisemny<br/>część I</i></b> | <b><i>Egzamin pisemny<br/>część II</i></b> | <b><i>Egzamin<br/>praktyczny</i></b> |
|---|---|--|--------------------------------------|
| <b>Średni wynik klasy</b>               | 76%                                       | 83%  | 78%                                  |
| <b>Zdawalność</b>                       | 100%                                      | 100%                                       | 86%                                  |

# Zestawienie łatwości części pisemnej egzaminu

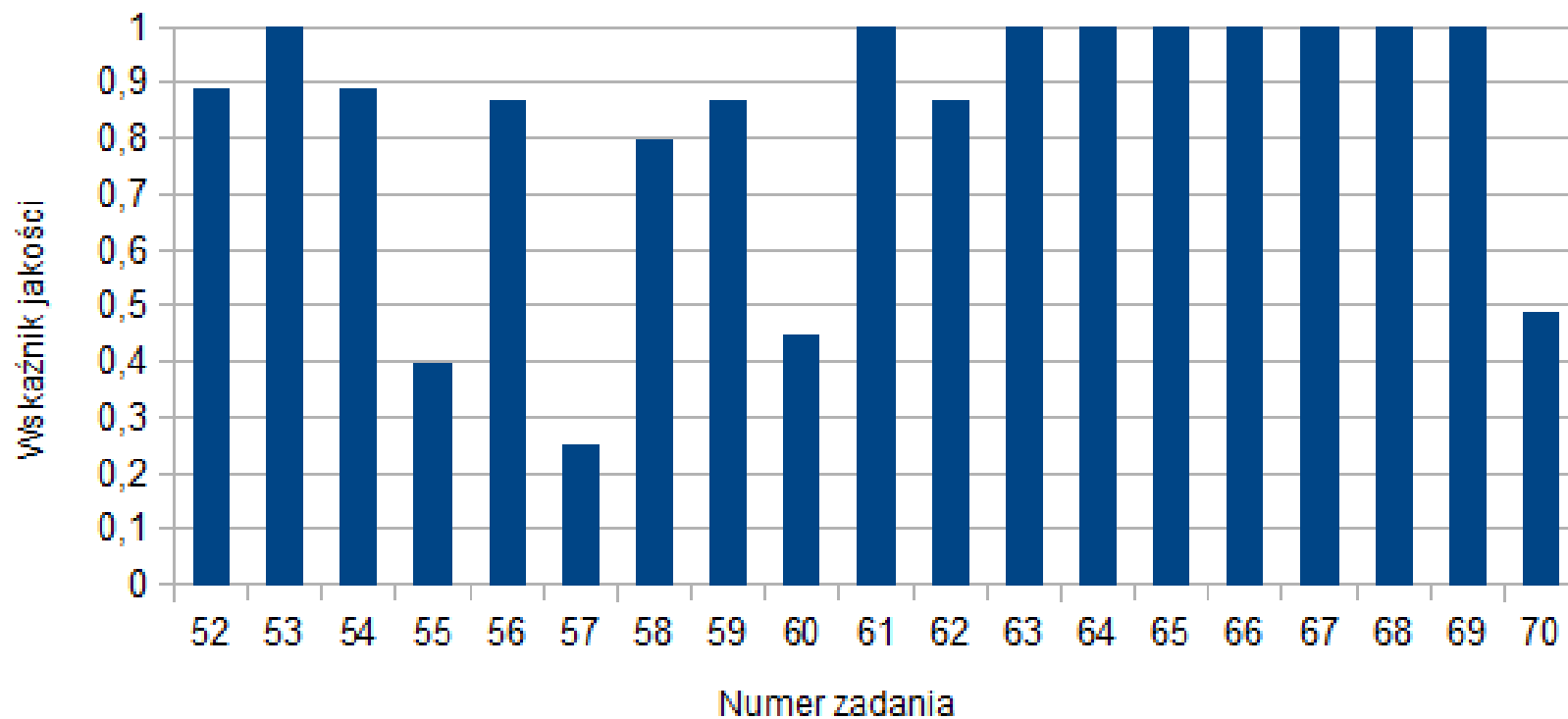
| Wskaźniki łatwości | Numer zadania   | Interpretacja zadania |
|--------------------|---|-----------------------|
| 0,00 – 0,19        |   | Bardzo trudne         |
| 0,20 – 0,49        | 17,31,33,35,42,47,48,55,57,60,70,   | Trudne                |
| 0,50 – 0,69        | 15, 21,24,27,34,49,   | Umiarkowanie trudne   |
| 0,70 – 0,89        | 1,2,4,6,8,11,12,13,14,19,20,23,25,29,30,32,38,39,43,44,45,46,50,51,52,54,56,58,59,62, | Łatwe                 |
| 0,90 – 1,00        | 3,5,7,9,10,16,18,22,26,28,36,37,40,41,53,61,63,64,65,66,67,68,69,                     | Bardzo łatwe          |



# TECHNIKUM EKONOMICZNE



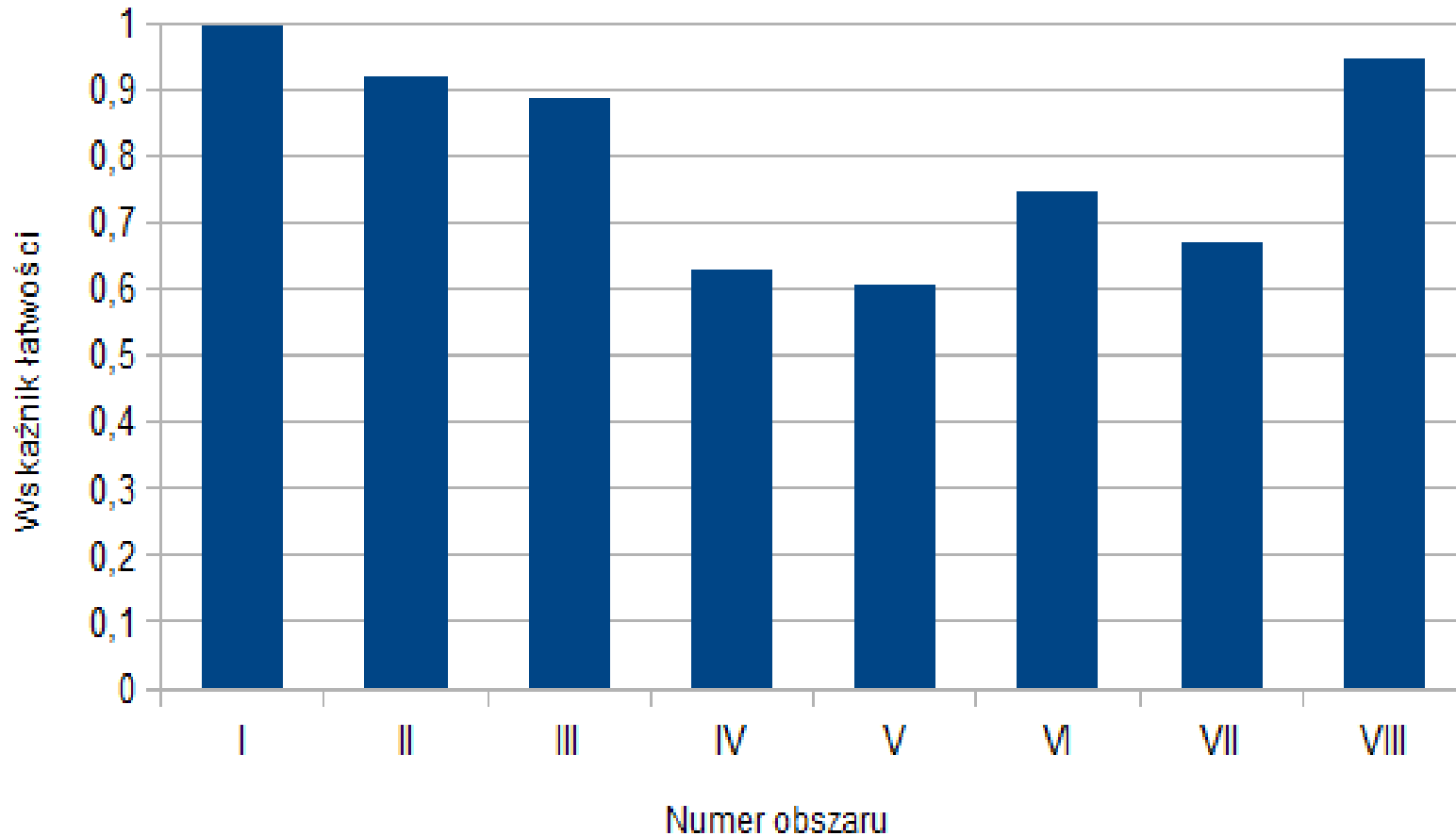
## Technikum ekonomiczne



# Zestawienie łatwości praktycznej części egzaminu

| Wskaźniki łatwości | Numer obszaru           | Interpretacja obszaru |
|--------------------|-------------------------|-----------------------|
| 0,00 – 0,19        |                         | Bardzo trudne         |
| 0,20 – 0,49        |                         | Trudne                |
| 0,50 – 0,69        | IV, V, VII              | Umiarkowanie trudne   |
| 0,70 – 0,89        | VI                      | Łatwe                 |
| 0,90 – 1,00        | <u>I, II, III, VIII</u> | Bardzo łatwe          |

# Wskaźnik łatwości obszarów w danym zawodzie



# Opis obszarów w danym zawodzie

- **Opis obszarów w danym zawodzie**
- 
- I – tytuł pracy egzaminacyjnej
- II- założenia wynikające z treści zadania
- III- wykaz prac związany ze sporządzeniem dokumentacji
- IV- wykaz prac związany z ewidencją operacji gospodarczych
- V – wydruk dokumentów sprzedażowo-magazynowych
- VI – wydruk dokumentów z programu finansowo-księgowego
- VII - analiza ekonomiczna
- VIII - estetyka pracy

## **Wnioski:**

- **Więcej ćwiczeń z zakresu analizy ekonomicznej i pracy w programie finansowo-księgowym.**

# ***Technikum Organizacji Reklamy – do egzaminu przystąpiło 7 uczniów***

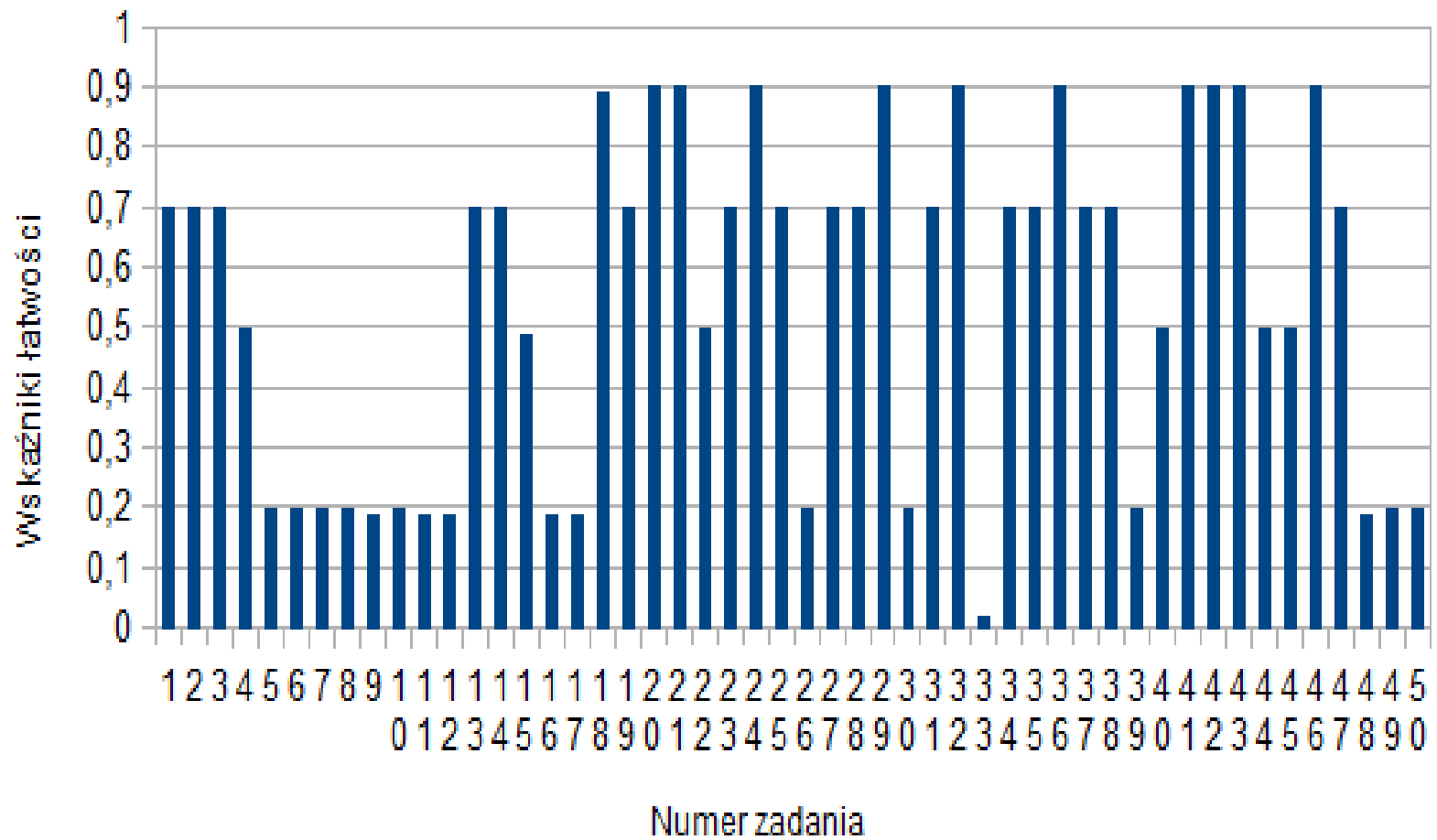
| <b><i>Technikum Organizacji Reklamy</i></b> | <b><i>Egzamin pisemny część I</i></b> | <b><i>Egzamin pisemny część II</i></b> | <b><i>Egzamin praktyczny</i></b> |
|---|---------------------------------------|--|----------------------------------|
| <b>Średni wynik klasy</b>                   | 61,5%                                 | 65,5%                                  | 75,7%                            |
| <b>Zdawalność</b>                           | 100%                                  | 100%                                   | 85,7%                            |

# Zestawienie łatwości części pisemnej egzaminu



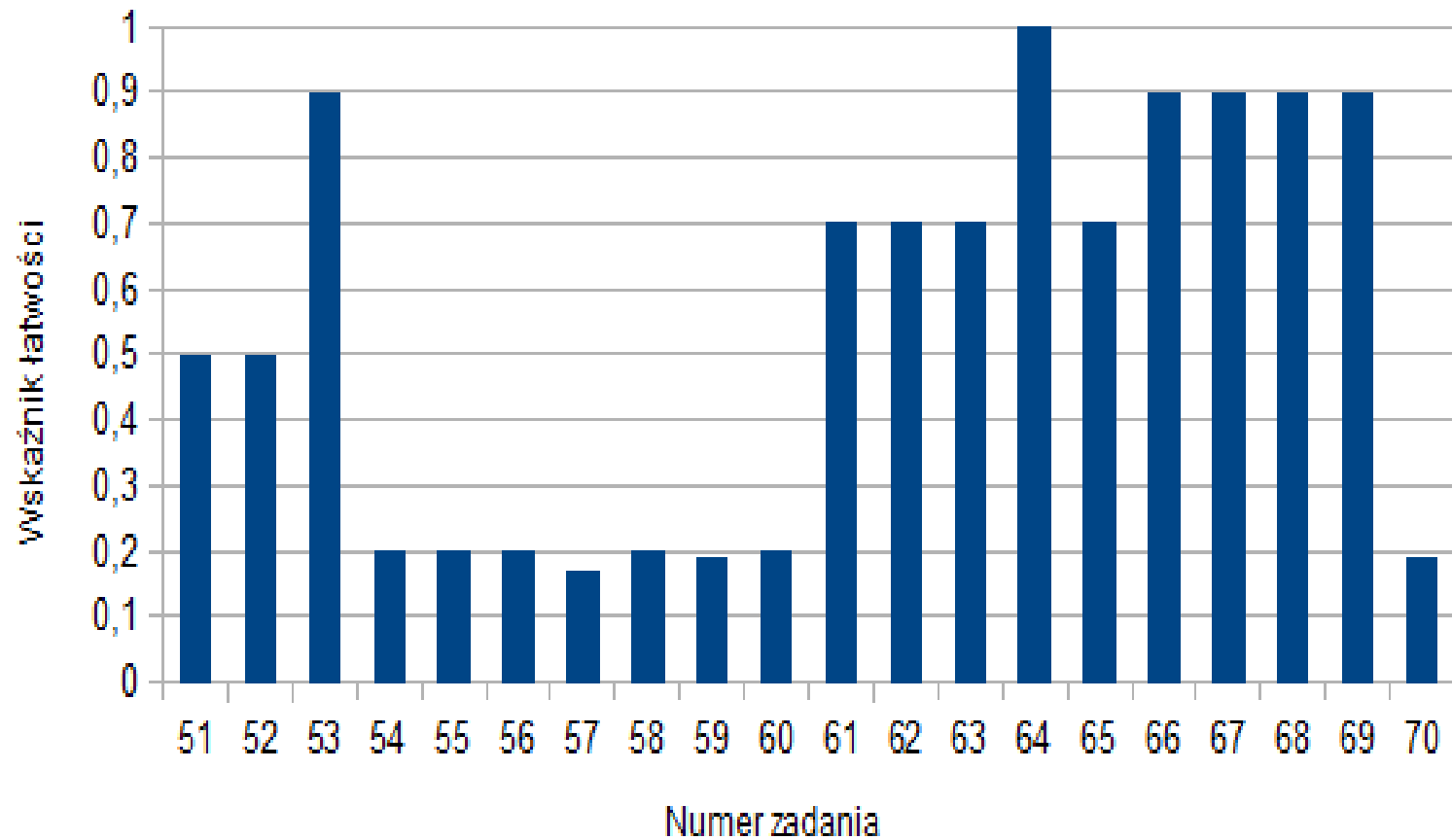
| Wskaźniki łatwości | Numer obszaru                                   | Interpretacja obszaru |
|--------------------|---|-----------------------|
| 0,00 – 0,19        | 9,11,12,16,17,33,48                             | Bardzo trudne         |
| 0,20 – 0,49        | 5,6,7,8,10,15,26,30,39,49,50                    | Trudne                |
| 0,50 – 0,69        | 4,22,40,44,45                                   | Umiarkowanie trudne   |
| 0,70 – 0,89        | 1,2,3,13,14,18,19,23,25,27,28,31,34,35,37,38,47 | Łatwe                 |
| 0,90 – 1,00        | 20,21,24,29,32,36,41,42,43,46                   | Bardzo łatwe          |

# TECHNIKUM ORGANIZACJI REKLAMY





## TECHNIKUM ORGANIZACJI REKLAMY

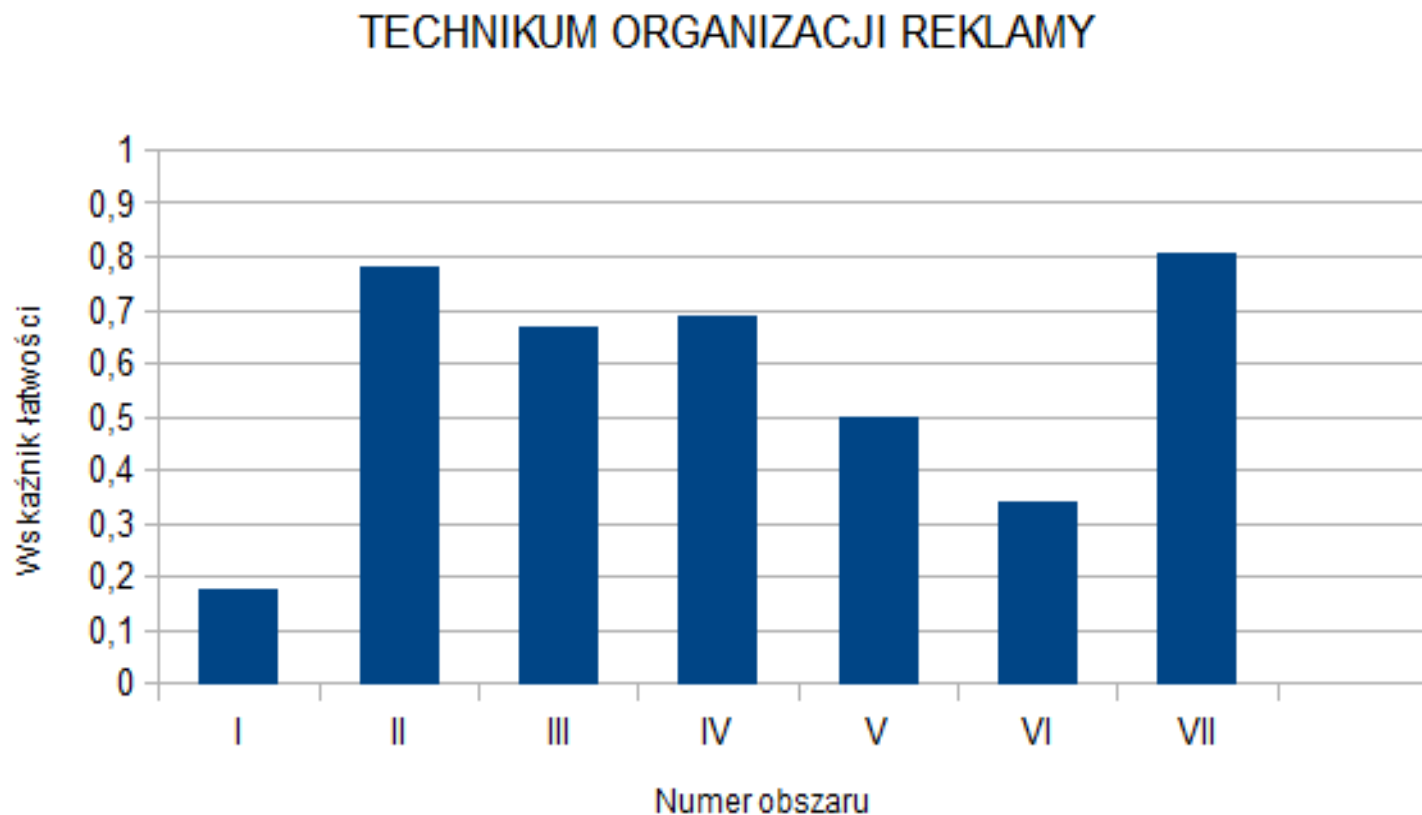


# Zestawienie łatwości części praktycznej egzaminu

| Wskaźniki łatwości | Numer zadania       | Interpretacja zadania |
|--------------------|---------------------|-----------------------|
| 0,00 – 0,19        |                     | Bardzo trudne         |
| 0,20 – 0,49        | <u>III, VI,</u>     | Trudne                |
| 0,50 – 0,69        | V                   | Umiarkowanie trudne   |
| 0,70 – 0,89        | <u>II, IV, VII,</u> | Łatwe                 |
| 0,90 – 1,00        | I                   | Bardzo łatwe          |

# wskaźnik łatwości obszarów w danym zawodzie

I



# Opis obszarów

- I – tytuł pracy egzaminacyjnej
- II - założenia wynikające z treści zadania
- III - propozycja hasła reklamowego
- IV - projekt logo w wersji kolorowej i monochromatycznej zgodnie z warunkami zlecenia
- V – projekt nadruku na koszulkę oraz na parasol reklamowy
- VI – harmonogram realizacji działań w formie tabelarycznej
- VII –wypełnione formularze zamówienia parasoli i koszulek

## Wnioski:

- **Najwięcej trudności sprawiły obszary: III, V i VI.**
- **Przyczyny niepowodzeń: Prawdopodobnie nieuważne czytanie warunków zlecenia i treści zadania egzaminacyjnego oraz mało efektywne wykorzystywanie czasu przeznaczanego na egzamin.**
- ***Co należy zrobić aby nastąpiła poprawa?***
- **Wykonywać zadania związane z projektowaniem kampanii reklamowych, zwiększyć nacisk na tempo pracy, efektywne wykorzystanie czasu oraz na zaangażowanie, estetykę i poziom wykonywanych projektów graficznych.**

# ***Technikum Hotelarstwa – przystąpiło 11 uczniów***

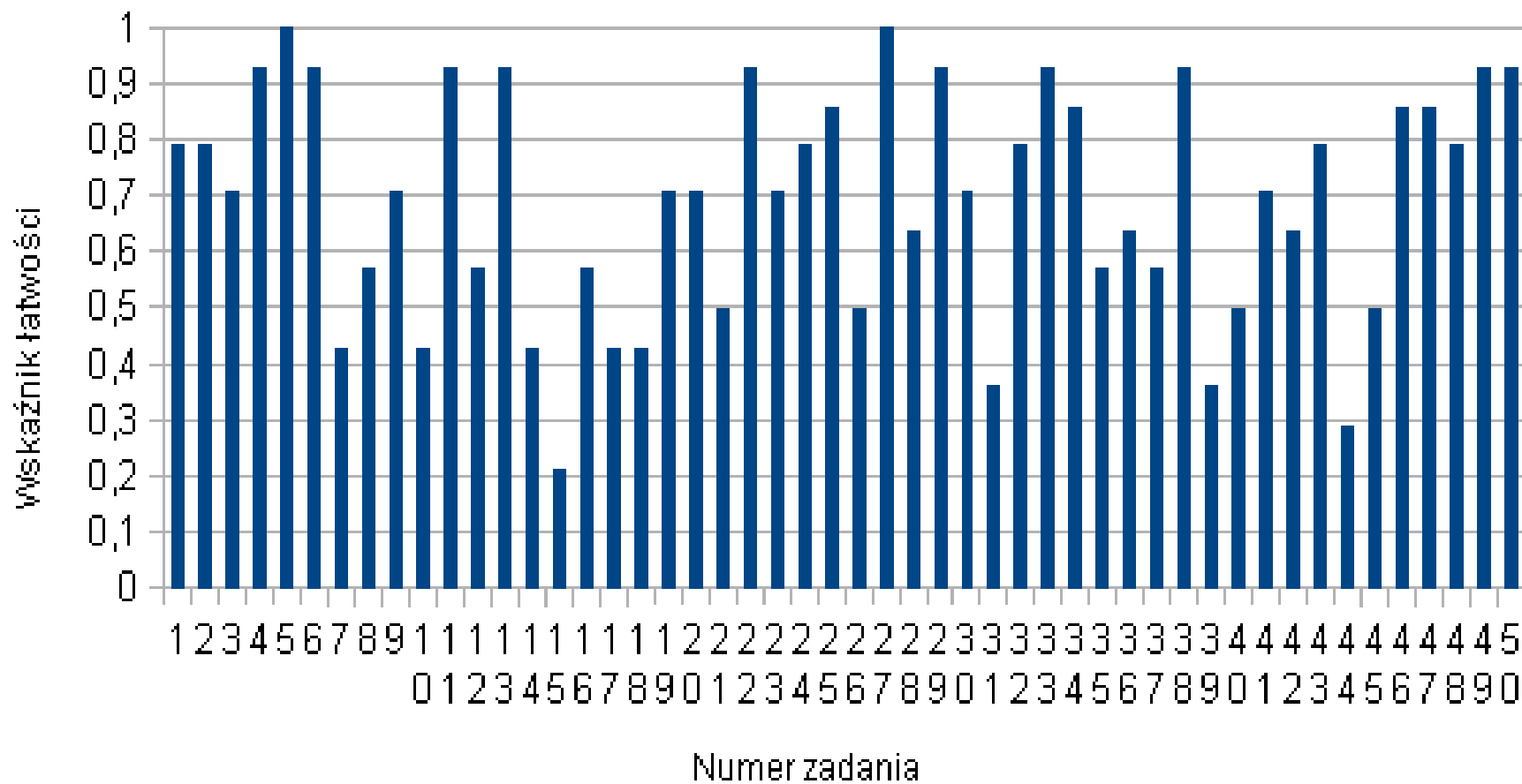
| <b><i>Technikum<br/>Hotelarstwa</i></b> | <b><i>Egzamin pisemny<br/>część I</i></b> | <b><i>Egzamin pisemny<br/>część II</i></b> | <b><i>Egzamin<br/>praktyczny</i></b> |
|---|---|--|--------------------------------------|
| <b>Średni wynik klasy</b>               | 66,7%                                     | 68%  | 85,9%                                |
| <b>Zdawalność</b>                       | 100%                                      | 100%                                       | 91%                                  |

# Zestawienie łatwości części pisemnej egzaminu.

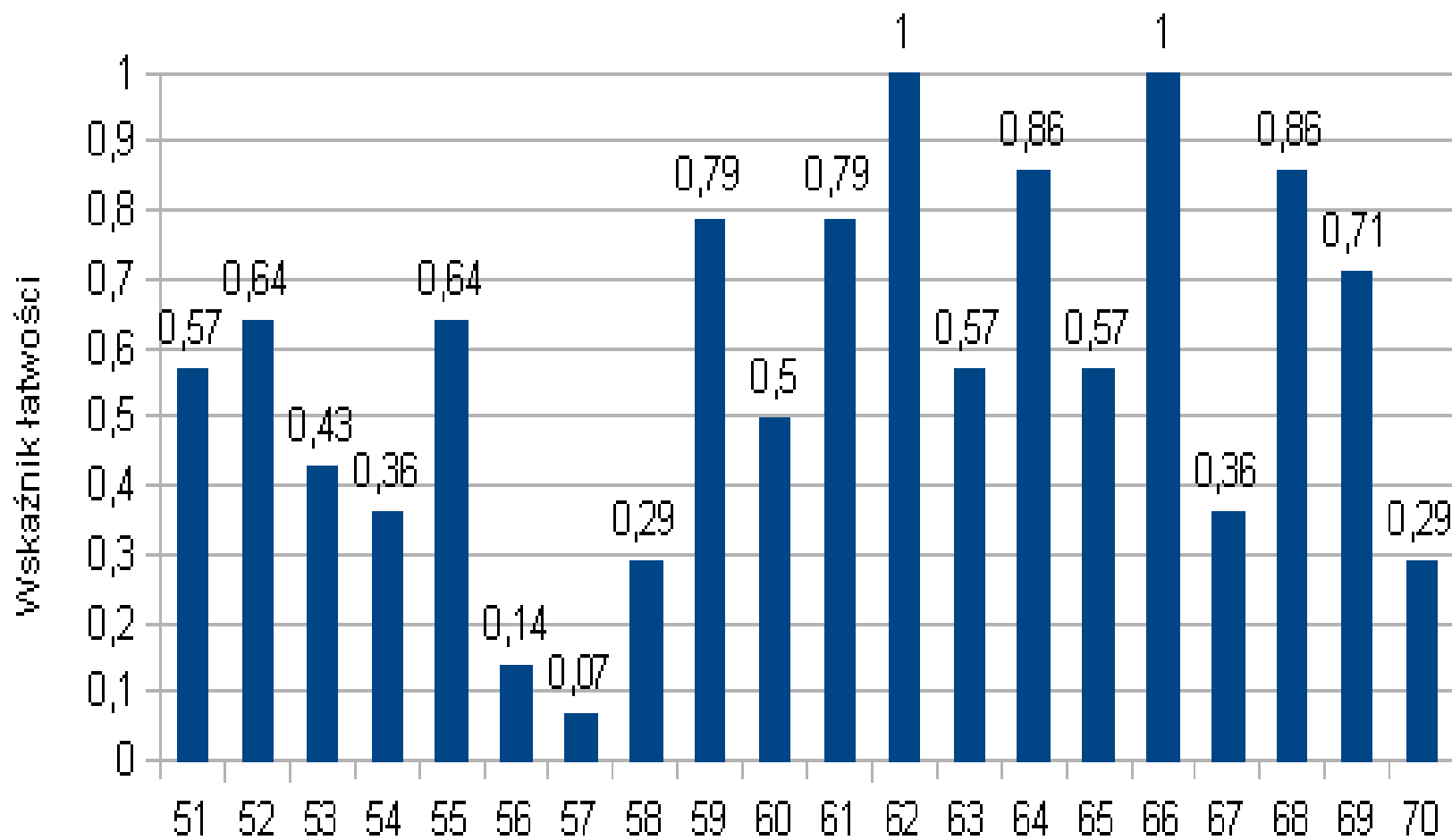


| Wskaźniki łatwości | Numer zadania   | Interpretacja zadania |
|--------------------|---|-----------------------|
| 0,00 – 0,19        | 9, 18, 27, 57, 49   | Bardzo trudne         |
| 0,20 – 0,49        | 1, 4, 6, 7, 8, 12, 14, 16, 21, 25, 29, 40, 41, 43, 48, 54, 62             | Trudne                |
| 0,50 – 0,69        | 10, 13, 15, 20, 22, 34, 35, 44, 51, 56, 60, 61, 63, 67, 70                | Umiarkowanie trudne   |
| 0,70 – 0,89        | 3, 5, 11, 17, 23, 26, 30, 32, 39, 58, 64, 66                              | Łatwe                 |
| 0,90 – 1,00        | 2, 19, 24, 28, 31, 33, 37, 38, 42, 45, 46, 47, 50, 52, 53, 59, 65, 68, 69 | Bardzo łatwe          |

# TECHNIKUM HOTELARSTWA



# TECHNIKUM HOTELARSTWA

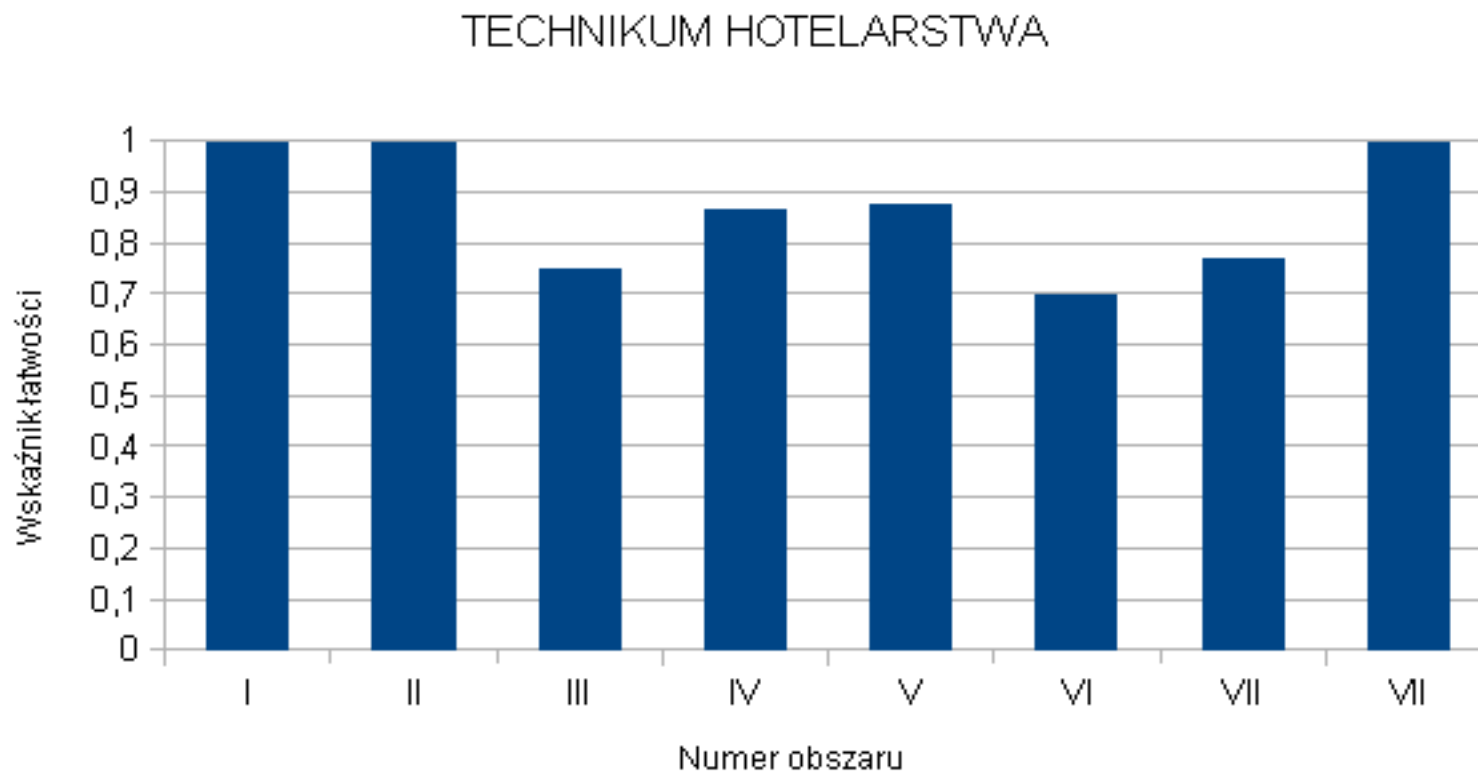




## Zestawienie łatwości części praktycznej egzaminu.

| Wskaźniki łatwości | Numer zadania       | Interpretacja zadania |
|--------------------|---------------------|-----------------------|
| 0,00 – 0,19        | -                   | Bardzo trudne         |
| 0,20 – 0,49        | -                   | Trudne                |
| 0,50 – 0,69        | -                   | Umiarkowanie trudne   |
| 0,70 – 0,89        | III, IV, V, VI, VII | Łatwe                 |
| 0,90 – 1,00        | I, II, VIII         | Bardzo łatwe          |

# Wskaźnik łatwości części praktycznej egzaminu



# Opis obszarów

Opis obszarów:

I Tytuł pracy egzaminacyjnej

II Założenia, czyli dane niezbędne do rozwiązania zadania, wynikające z treści zadania i dokumentacji

III Wykaz działań hotelu związanych z kompleksową obsługą gościa

IV Komplet dokumentów związanych z przyjęciem zamówienia

V List powitalny w języku obcym

VI Harmonogram prac poszczególnych działów hotelu odpowiedzialnych za realizację zamówienia

VII Komplet dokumentów związanych z rejestracją, pobytem i rozliczeniem pobytu

VIII Struktura pracy

# Podsumowanie

Niewielkie problemy uczniom sprawiły następujące obszary:

- ⇒ Wykaz działań hotelu związanych z kompleksową obsługą gościa
- ⇒ List powitalny w języku obcym
- ⇒ Komplet dokumentów związanych z przyjęciem zamówienia
- ⇒ Harmonogram prac poszczególnych działów hotelu odpowiedzialnych za realizację zamówienia
- ⇒ Komplet dokumentów związanych z rejestracją, pobytem i rozliczeniem pobytu

W ocenie nauczyciela organizacji pracy w hotelarstwie tegoroczna grupa absolwentów klasy technik hotelarz była mocnym pod względem intelektualnym zespołem. Duża grupa uczniów rywalizowała ze sobą w uzyskiwanych wynikach w nauce, co z pewnością przyczyniło się do podwyższania ogólnych wyników. Grupa wzajemnie się mobilizowała do nauki dbając także, by osoby mające problemy w nauce lub pracujące niesystematycznie starały się poprawiać swoje wyniki.

Uzyskane przez poszczególnych uczniów wyniki odzwierciedlają w dużej mierze ich 4-letni wkład pracy w uzyskanie kwalifikacji zawodowej. Porażka jednej z uczennic w egzaminie zawodowym jest konsekwencją bardzo niesystematycznej pracy i niskiej frekwencji na zajęciach z przedmiotu.

Analiza uzyskanych wyników wskazuje, że w ostatnich miesiącach przed egzaminem zawodowym należy w zajęciach z organizacji pracy w hotelarstwie kłaść duży nacisk na utrwalanie wiedzy oraz umiejętności rozwiązywania arkuszy praktycznych. Taka praca wpływa nie tylko na utrwalanie wiedzy, ale i kształtuje w uczniach umiejętność dobrej gospodarki czasem w trakcie rozwiązywania arkusza egzaminacyjnego. Zmniejsza ewentualne zaskoczenia nietypowymi pytaniami i problemami.

# ***Technikum Organizacji Usług Gastronomicznych***

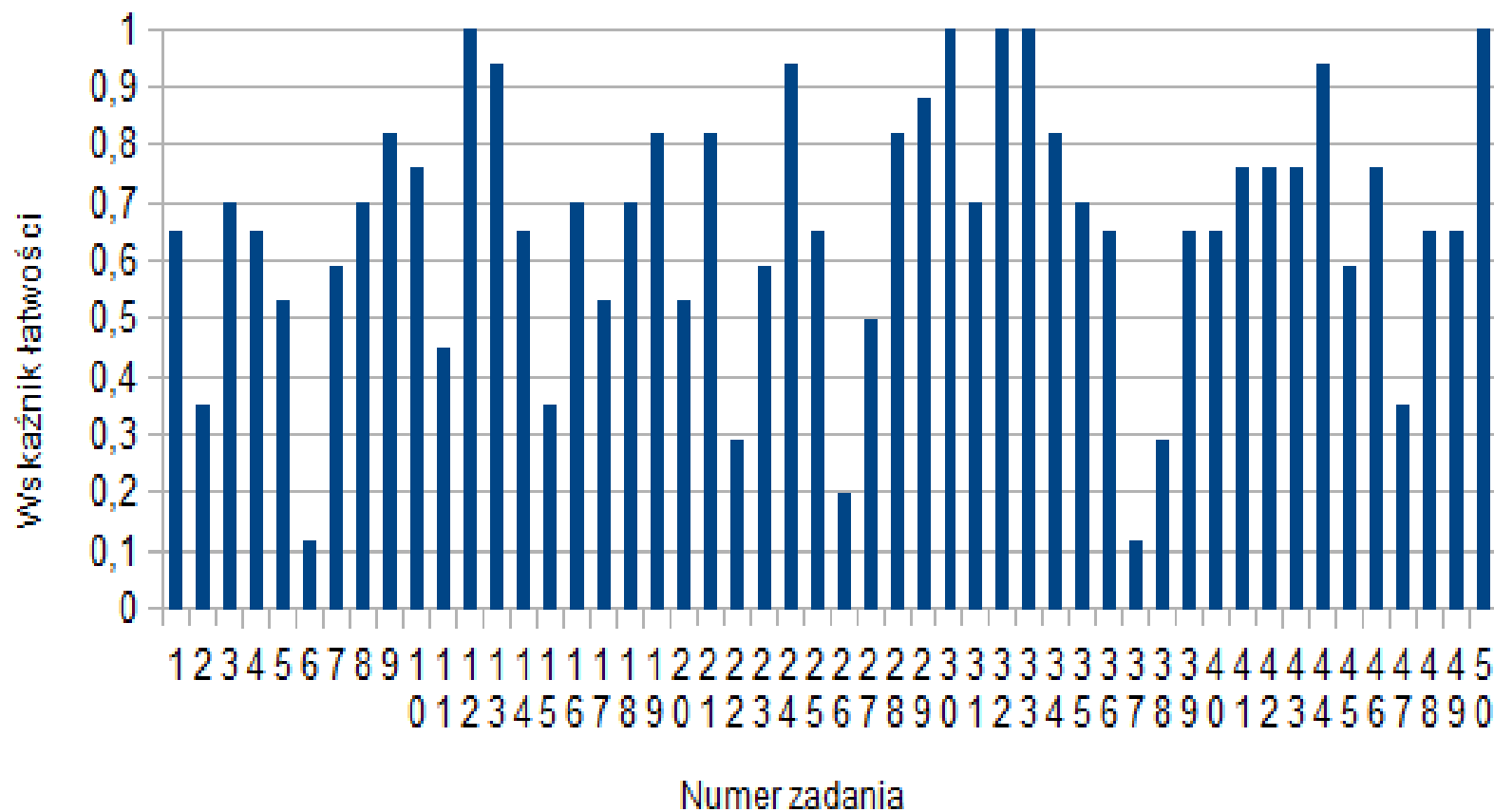
*– do egzaminu przystąpiło 16 uczniów*

| <b><i>Technikum Organizacji Usług Gastronomicznych</i></b> | <b><i>Egzamin pisemny część I</i></b> | <b><i>Egzamin pisemny część II</i></b> | <b><i>Egzamin praktyczny</i></b> |
|--|---------------------------------------|--|----------------------------------|
| <b>Średni wynik klasy</b>                                  | 65%                                   | 57%                                    | 76,3%                            |
| <b>Zdawalność</b>  | 100%                                  | 100%                                   | 87,5%                            |

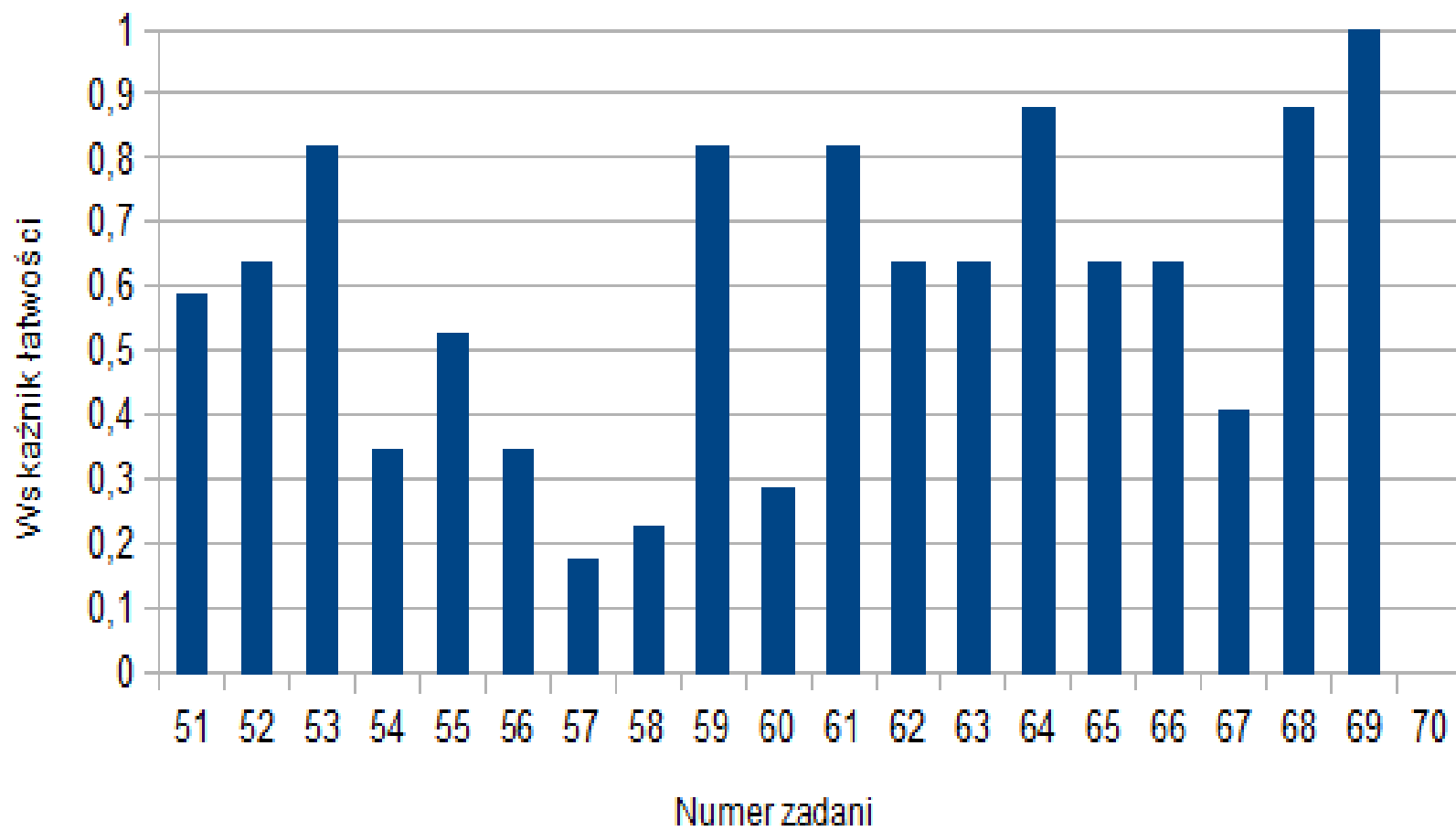
# Zestawienie łatwości części pisemnej egzaminu

| Wskaźniki łatwości | Numer zadania  | Interpretacja zadania |
|--------------------|--|-----------------------|
| 0,00 – 0,19        | 6,37,57,70   | Bardzo trudne         |
| 0,20 – 0,49        | 2,11,15,22,26,38,47,54,56,58,60,67                                       | Trudne                |
| 0,50 – 0,69        | 1,4,5,7,12,14,17,20,23,25,27,36,39,40,45,48,49,<br>51,52,55,62,63,65,66, | Umiarkowanie trudne   |
| 0,70 – 0,89        | 3,8,9,10,16,18,19,21,28,29,31,34,35,41,42,43,4<br>6,53,59,61,64,68,      | Łatwe                 |
| 0,90 – 1,00        | 13,24,30,32,33,44,50,69  | Bardzo łatwe          |

# TECHNIKUM ORGANIZACJI USŁUG GASTRONOMICZNYCH



## TECHNIKUM ORGANIZACJI USŁUG GASTRONOMICZNYCH

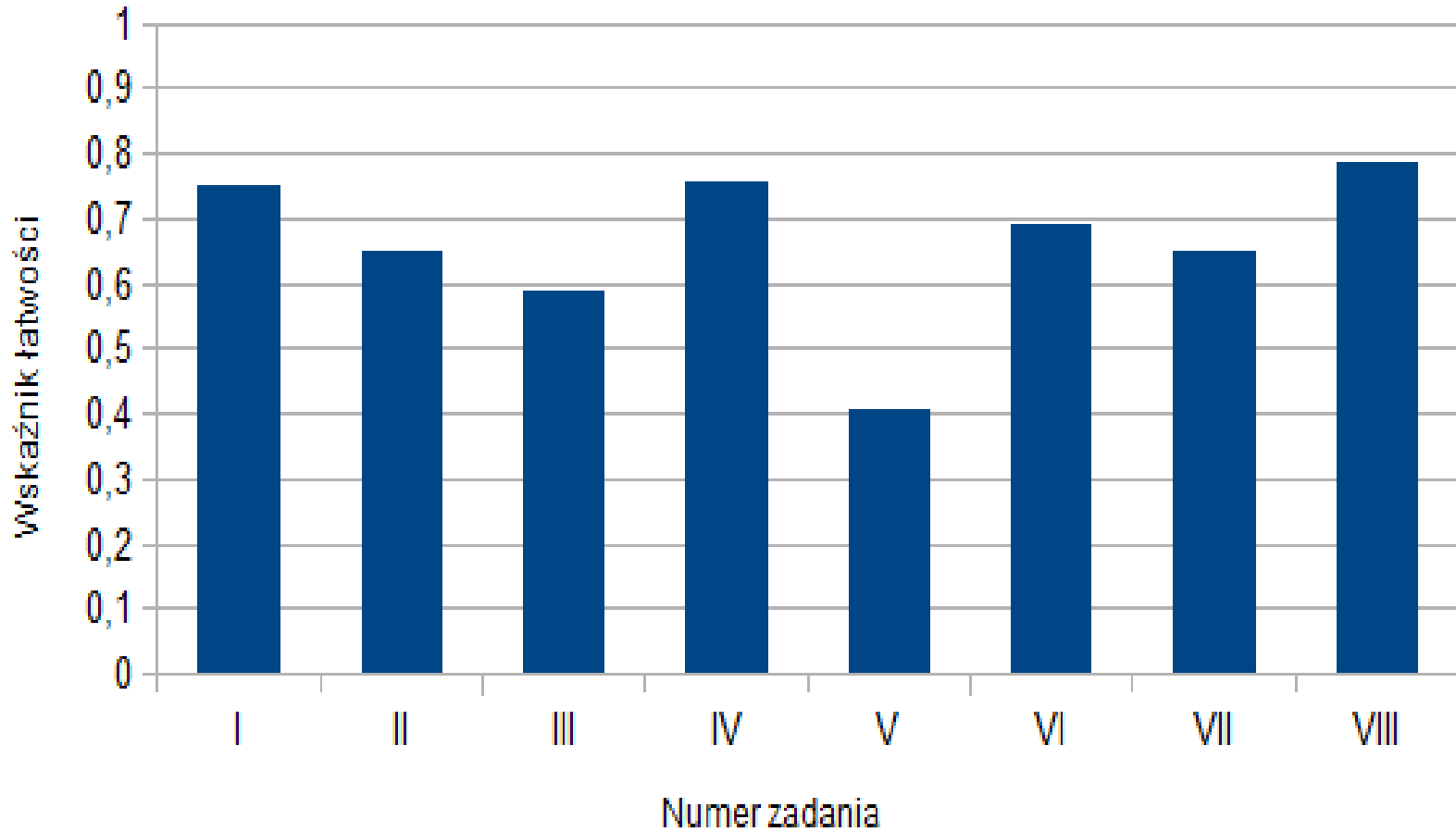




## Zestawienie łatwości części praktycznej egzaminu

| Wskaźniki łatwości | Numer obszaru           | Interpretacja obszaru |
|--------------------|-------------------------|-----------------------|
| 0,00 – 0,19        |                         | Bardzo trudne         |
| 0,20 – 0,49        | V                       | Trudne                |
| 0,50 – 0,69        | <u>II, III, VI, VII</u> | Umiarkowanie trudne   |
| 0,70 – 0,89        | <u>I, IV, VIII</u>      | Łatwe                 |
| 0,90 – 1,00        |                         | Bardzo łatwe          |

# Wskaźnik łatwości obszarów



# Opis obszarów

- I – tytuł pracy egzaminacyjnej
- II- założenia wynikające z treści zadania
- III- propozycja menu wraz z kalkulacją kosztu konsumpcji dla jednej osoby
- IV- wykaz zastawy stołowej
- V – obliczenie ilości stołów cateringowych, wykaz bielizny stołowej i elementów dekoracyjnych
- VI – całkowita kalkulacja finansowa przyjęcia
- VII- wypełniona umowa wstępna

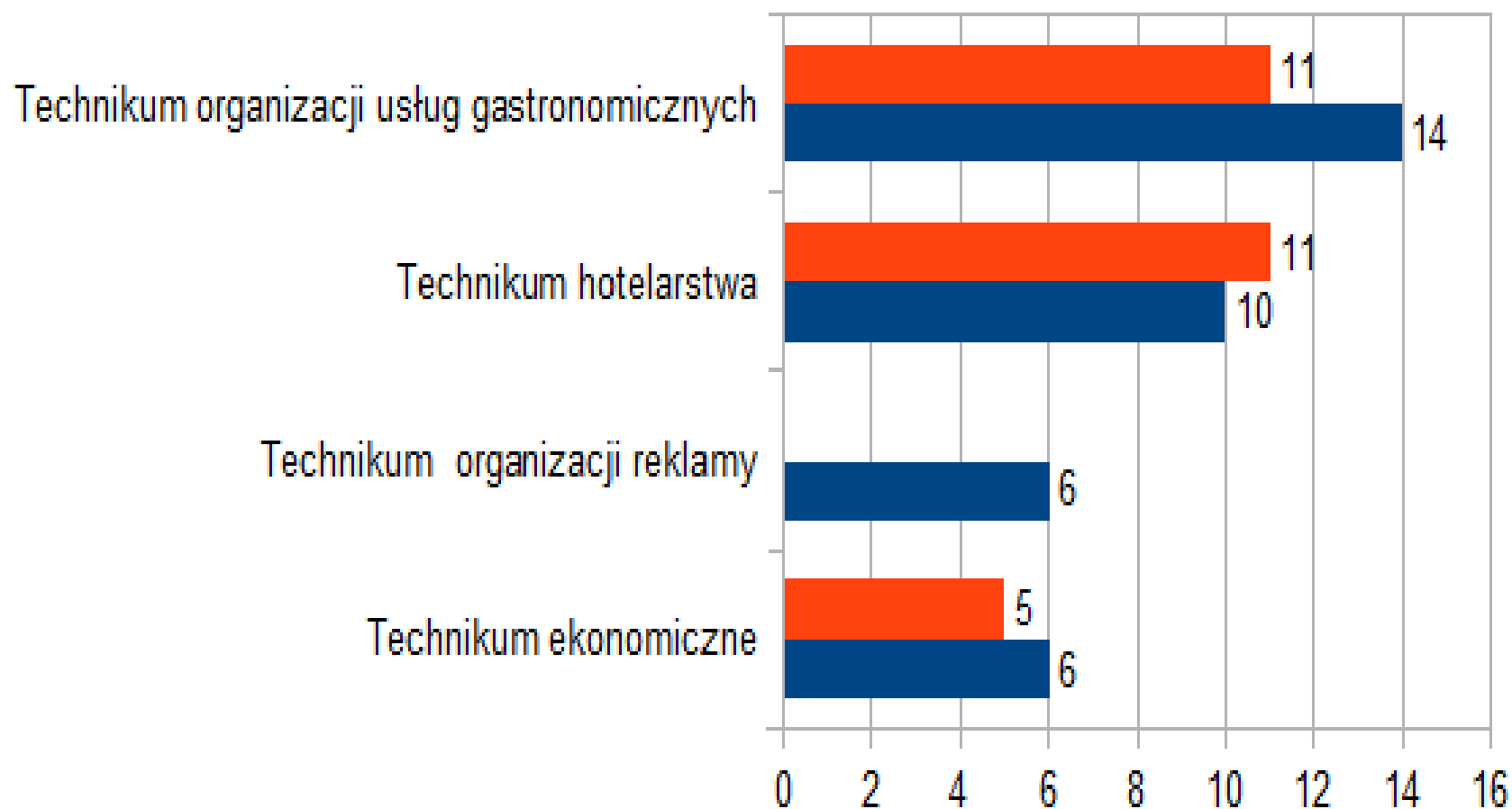
## Wnioski:

- **Należy zwiększyć liczbę rozwiązywanych zadań egzaminacyjnych. Rozwiązywać więcej zadań z obszarów, które wypadły słabo.**

***Analiza kontekstowa  
egzaminu potwierdzającego  
kwalifikacje zawodowe***

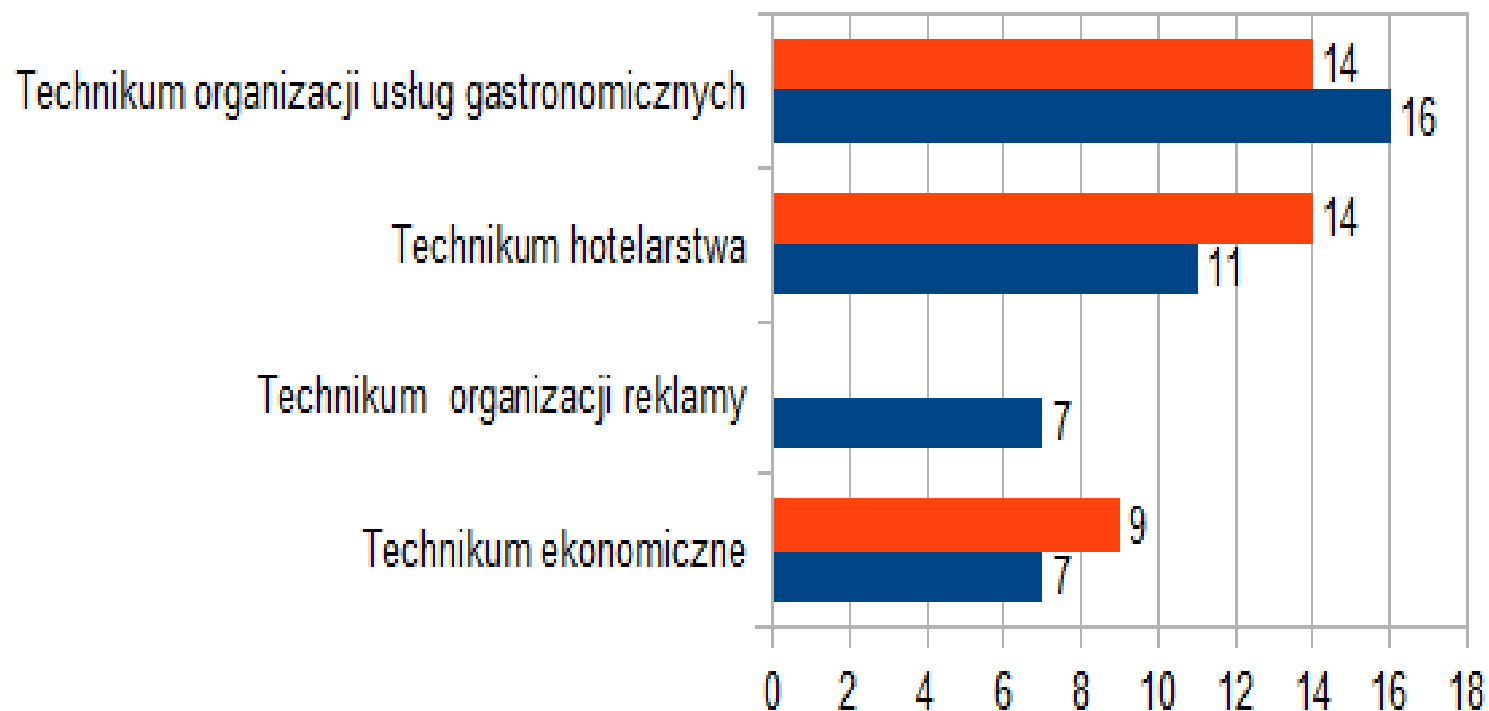
## Liczba otrzymanych dyplomów w latach 2014 i 2013

■ Liczba otrzymanych dyplomów w roku 2014 ■ Liczba otrzymanych dyplomów w roku 2013



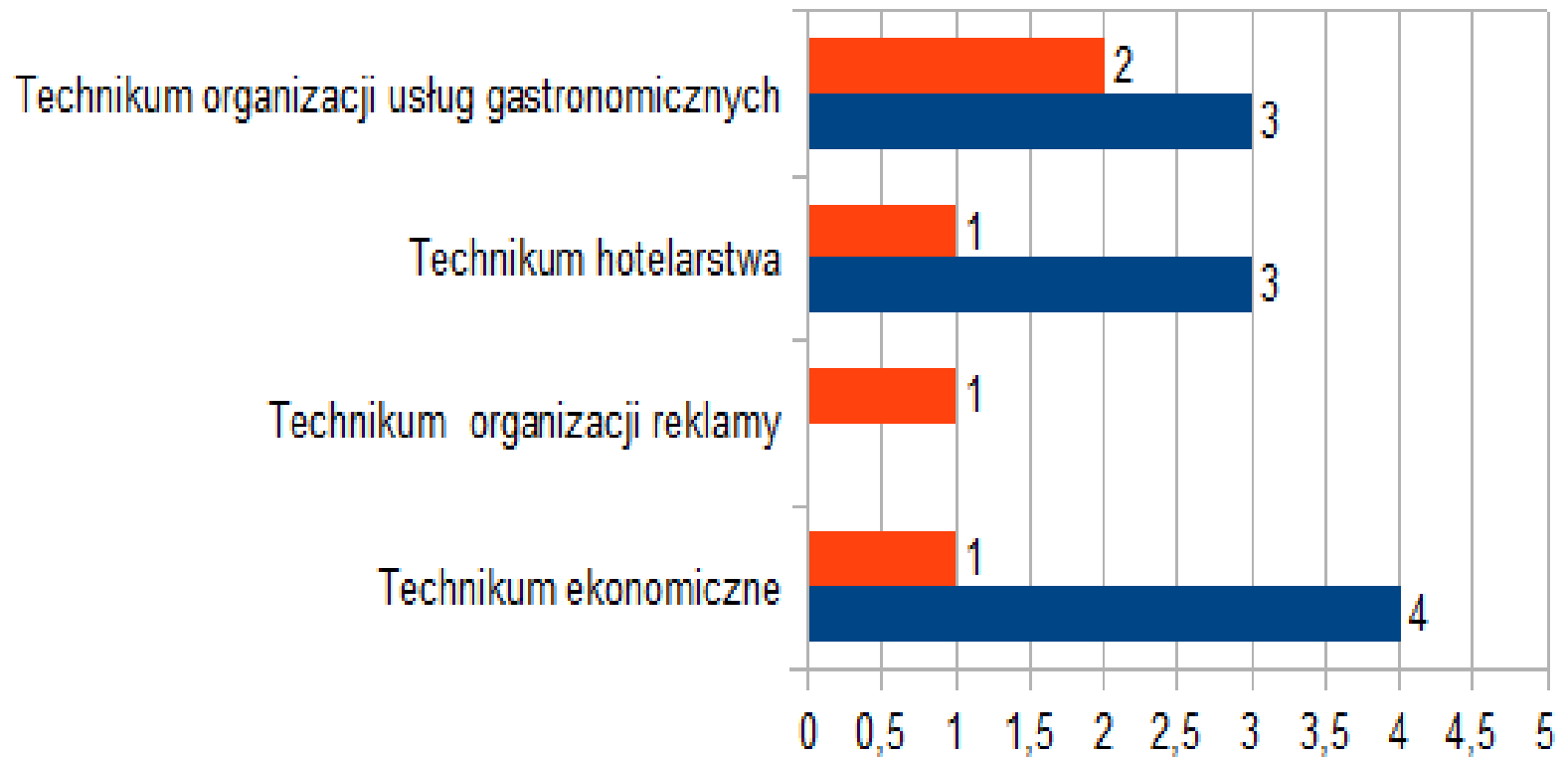
## Liczba absolwentów która przystąpiła do egzaminu zawodowego w latach 2013 i 2014.

- Liczba absolwentów która przystąpiła do egzaminu w roku 2014
- Liczba absolwentów która przystąpiła do egzaminu w roku 2013



## Liczba uczniów która nie zdała egzaminu .

- Liczba uczniów która nie zdała egzaminu w roku 2013
- Liczba uczniów która nie zdała egzaminu w roku 2014



***Analiza ilościowa egzaminu z  
kwalifikacji - nowa podstawa  
programowa.***



**ANULIUM**

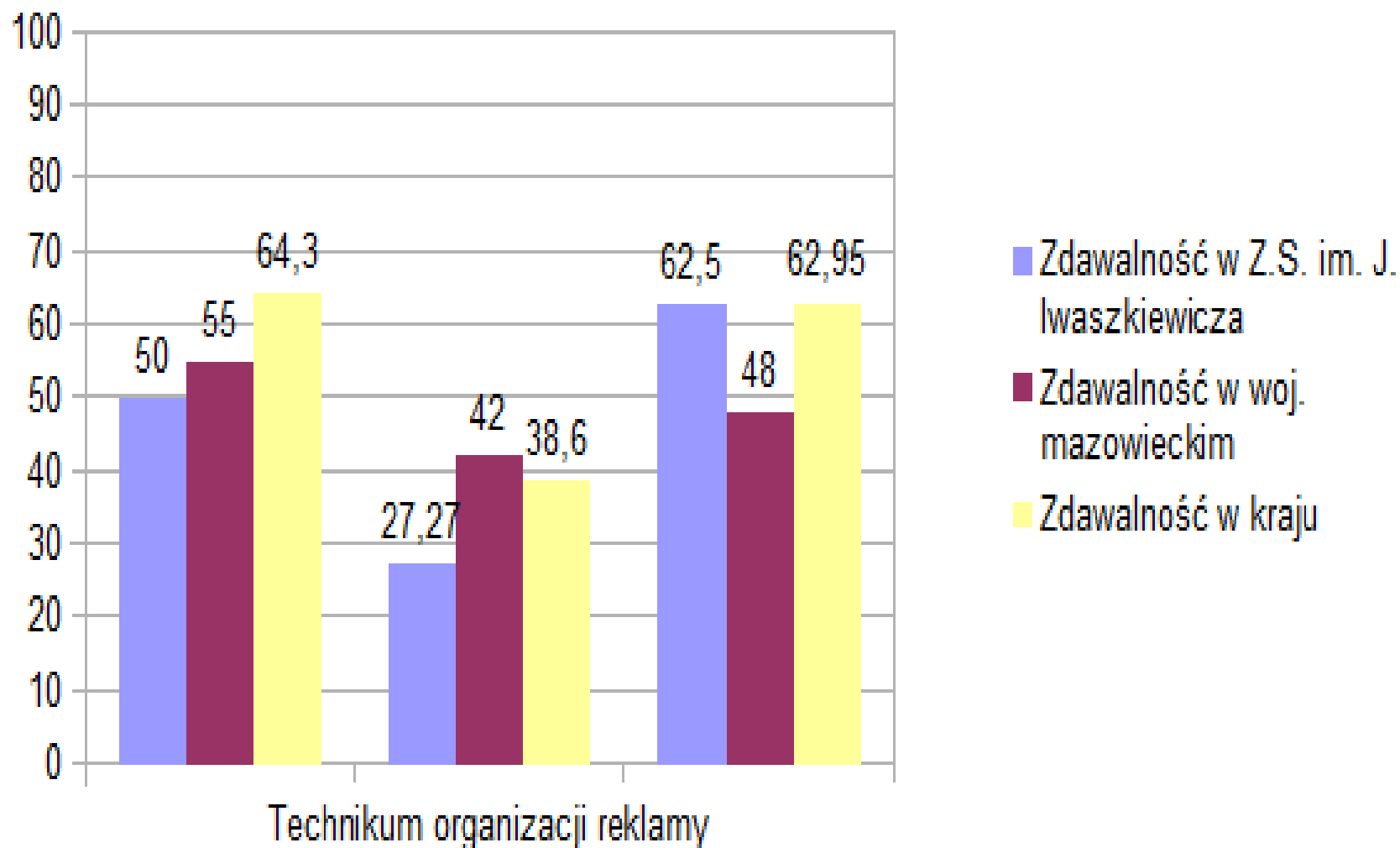


| Typ szkoły                    | Symbol kwalifikacji | Opis kwalifikacji                                   | Liczba <u>uczniów</u> która nie zdała egzaminu w roku 2014 |
|-------------------------------|---------------------|---|--|
| Technikum ekonomiczne         | A.35                | Planowanie i prowadzenie działalności w organizacji | 4  |
| Technikum organizacji reklamy | A.26                | Sprzedaż produktów i usług reklamowych              | 8  |
| Technikum hotelarstwa         | T.11                | Planowanie i realizacja usług w recepcji            | 3  |



| Typ szkoły                     | Liczba uczniów w klasie | Liczba zgłoszonych do egzaminu | Liczba uczniów która przystąpiła do egzaminu | Zdawalność w Z.S. [%] | Dyplom otrzymało | Zdawalność w woj. mazowieckim [%] | Zdawalność w kraju [%] |
|--------------------------------|-------------------------|--------------------------------|--|-----------------------|------------------|-----------------------------------|------------------------|
| Technikum ekonomiczne          | 8                       | 8                              | 8  | 50%                   | 4                | 55%                               | 64,34%                 |
| Technikum organizacji reklamy. | 11                      | 11                             | 11   | 27,27%                | 3                | 42%                               | 38,6%                  |
| Technikum hotelarstwa          | 8                       | 8                              | 8  | 62,5%                 | 5                | 48%                               | 62,95%                 |

## Zdawalność egzaminu z kwalifikacji zawodowych w 2014r.





| Typ szkoły                       | Rok  | Etap pisemny egzaminu<br>(średni wynik w %) | Zdawalność<br>w % | Etap praktyczny<br>egzaminu<br>(średni wynik<br>w %) | Zdawalność<br>w % |
|----------------------------------|------|---|-------------------|--|-------------------|
|                                  |      |   |                   |  |                   |
| Technikum ekonomiczne            | 2014 | 54,25%                                      | 75%               | 75,5%  | 50%               |
| Technikum organizacji<br>reklamy | 2014 | 60,23%                                      | 90,91%            | 65,73%   | 36,36%            |
| Technikum hotelarstwa            | 2014 | 71%   | 75%               | 72%  | 62,5%             |

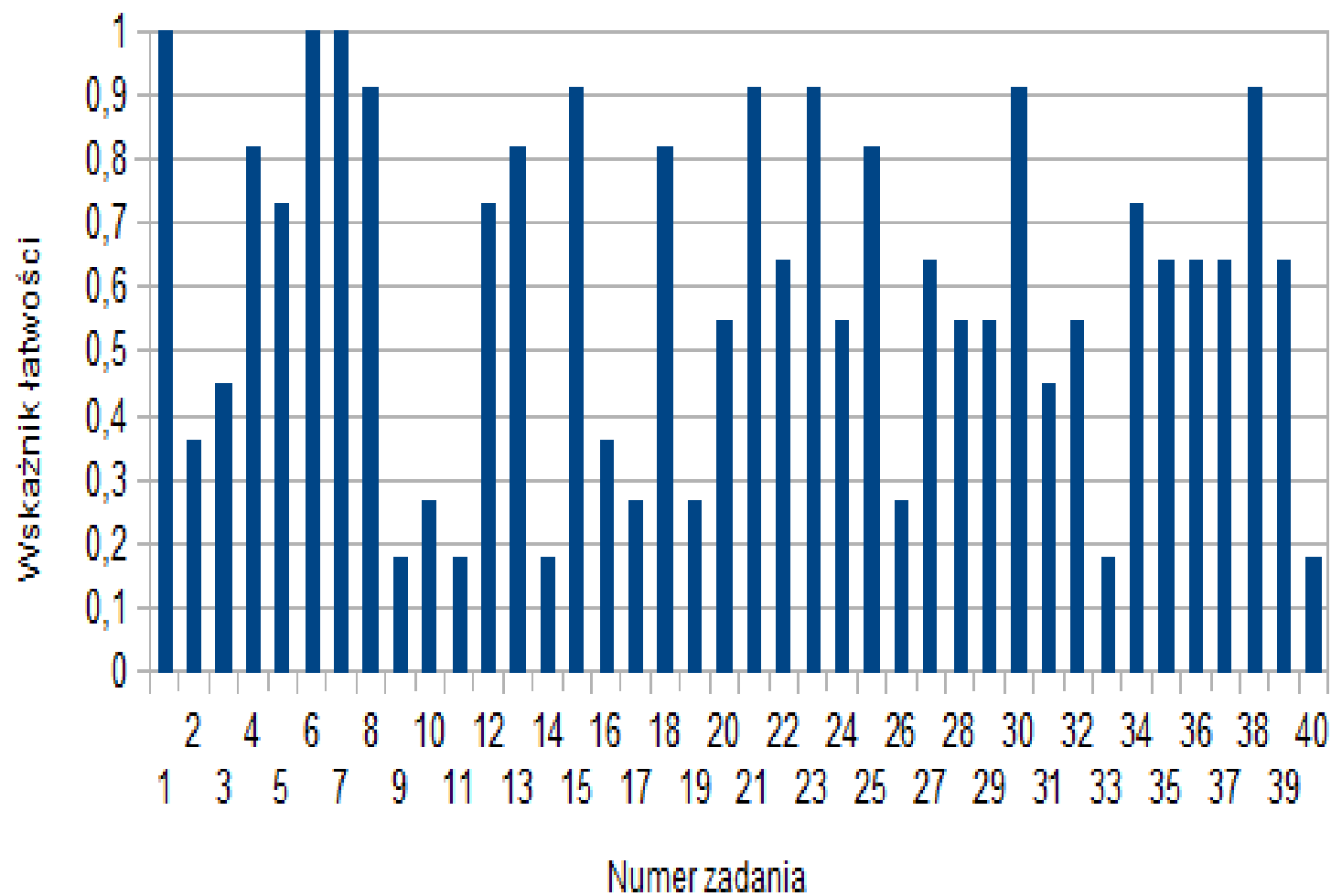
***Analiza jakościowa egzaminu  
potwierdzającego kwalifikacje w  
zawodzie - nowa podstawa  
programowa.***

# ***Technikum Organizacji Reklamy – do egzaminu przystąpiło 11 uczniów***



| <b>Wskaźniki łatwości</b> | <b>Numer zadania</b>                   | <b>Interpretacja zadania</b> |
|---------------------------|--|------------------------------|
| 0,00 – 0,19               | 9, 11, 14, 33, 40                      | Bardzo trudne                |
| 0,20 – 0,49               | 2, 3, 10, 16, 17, 19, 26, 31, 32       | Trudne                       |
| 0,50 – 0,69               | 20, 22, 24, 27, 28, 29, 35, 36, 37, 39 | Umiarkowanie trudne          |
| 0,70 – 0,89               | 4, 5, 12, 13, 18, 25, 34               | Łatwe                        |
| 0,90 – 1,00               | 1, 6, 7, 8, 15, 21, 23, 30, 38         | Bardzo łatwe                 |

## Technikum organizacji reklamy



# Zestawienie łatwości części praktycznej egzaminu



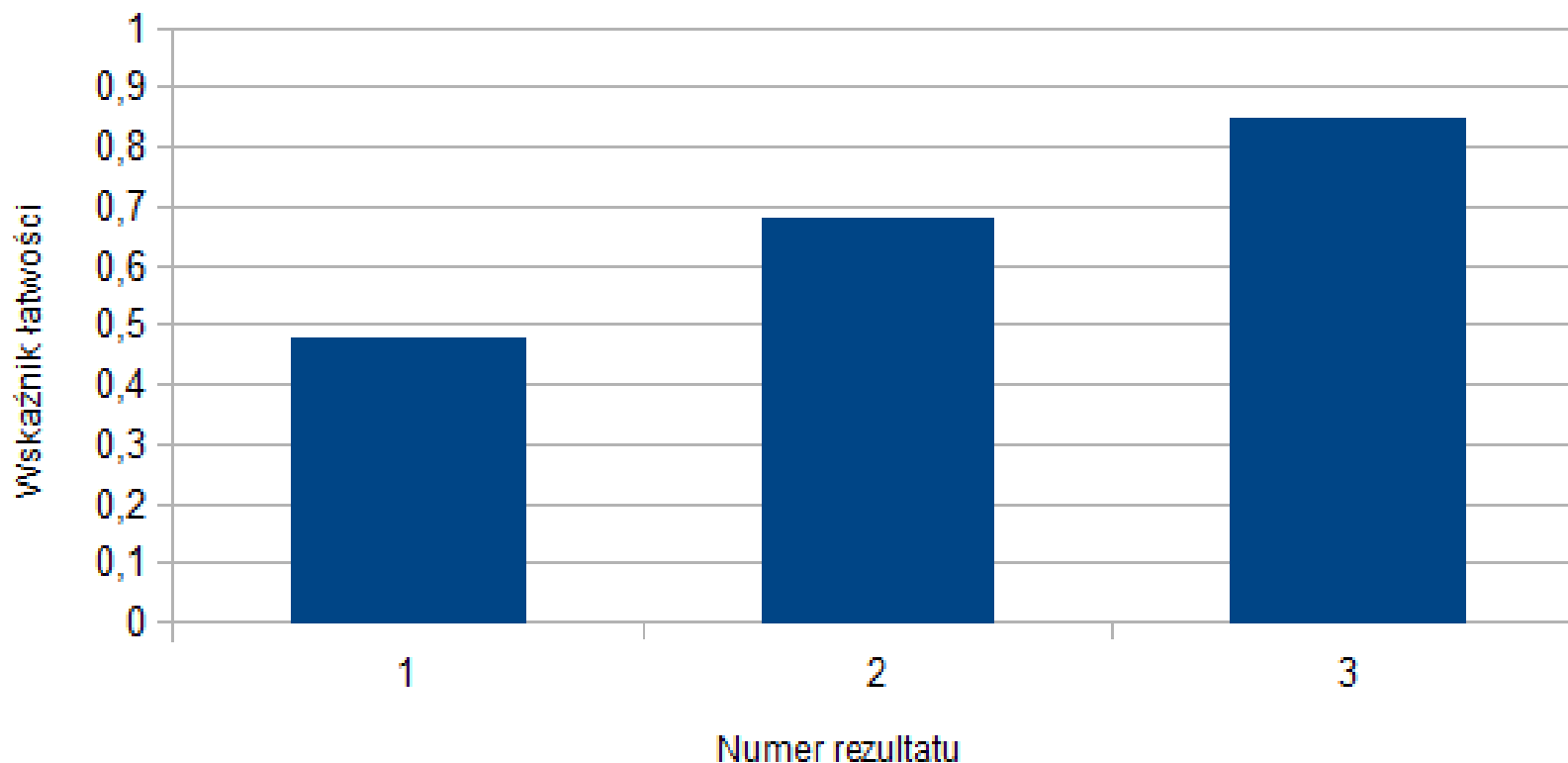
| Wskaźniki łatwości | Numer rezultatu | Interpretacja obszaru |
|--------------------|-----------------|-----------------------|
| 0,00 – 0,19        |                 | Bardzo trudne         |
| 0,20 – 0,49        |                 | Trudne                |
| 0,50 – 0,69        | <u>I,II</u>     | Umiarkowanie trudne   |
| 0,70 – 0,89        | III             | Łatwe                 |
| 0,90 – 1,00        |                 | Bardzo łatwe          |





# Wskaźnik łatwości części praktycznej egzaminu

## Technikum organizacji reklamy



# Opis rezultatów z kwalifikacji A.26

- I -Kalkulacja opracowania projektu i wydruku wizytówki dwustronnej kolor 200szt.
- II -Kalkulacja opracowania projektu i wydruku wizytówki jednostronnej kolor 400szt.
- III- Prezentacja multimedialna cennika sporządzenia i wydruku wizytówek

## WNIOSKI

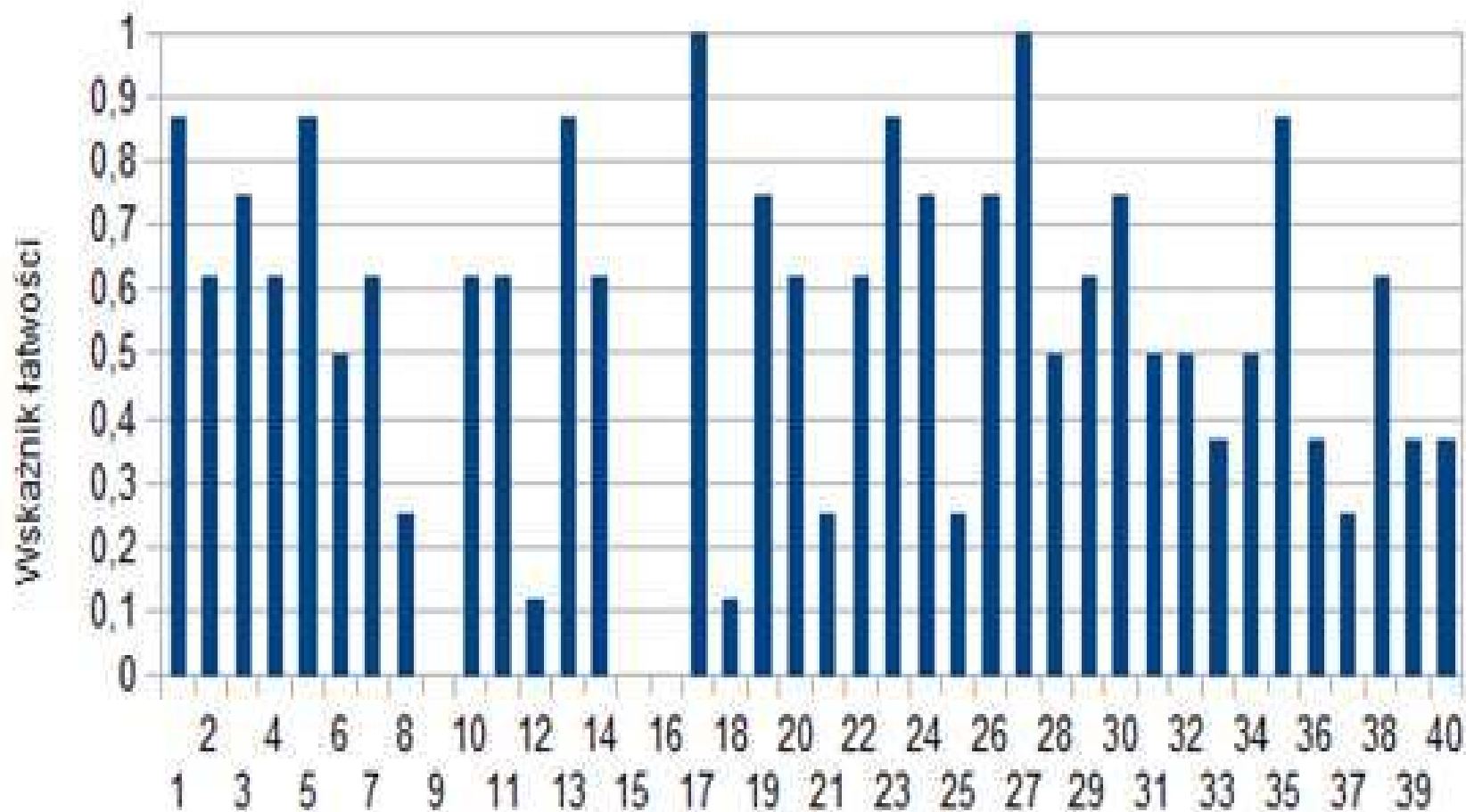
- **Wykonywać więcej ćwiczeń praktycznych (m.in na 19 godzinach) związanych z:**
- **kalkulacją**
- **wyliczeniami matematycznymi**
- **obliczaniem marży**
- **obliczaniem podatków**
- **sporządzaniem cennika**
- **sporządzaniem prezentacji**
- **Opis rezultatów z kwalifikacji A.26**
- **Wynik egzaminu słaby. Egzaminu pisemnego nie zdała 1 osoba. Najwięcej trudności grupa miała z egzaminem praktycznym.**
- **Zwiększenie uwagi na ćwiczenia związane z kalkulacją z obszaru I i II, z którym było najwięcej problemów.**

# ***Technikum Ekonomiczne – do egzaminu przystąpiło 11 uczniów***

Część pisemna egzaminu

| <b>Wskaźniki łatwości</b> | <b>Numer zadania</b>                       | <b>Interpretacja zadania</b> |
|---------------------------|--|------------------------------|
| 0,00 – 0,19               | 9,12,15,16,18,                             | Bardzo trudne                |
| 0,20 – 0,49               | 8,21,25,33,36,37,39,40.                    | Trudne                       |
| 0,50 – 0,69               | 2,4,6,7,10,11,14,20,22,28, 29,31,32,34,38, | Umiarkowanie trudne          |
| 0,70 – 0,89               | 1,3,5,13,19, 23,24,26,30,35,               | Łatwe                        |
| 0,90 – 1,00               | 17,27,                                     | Bardzo łatwe                 |

## Technikum ekonomiczne

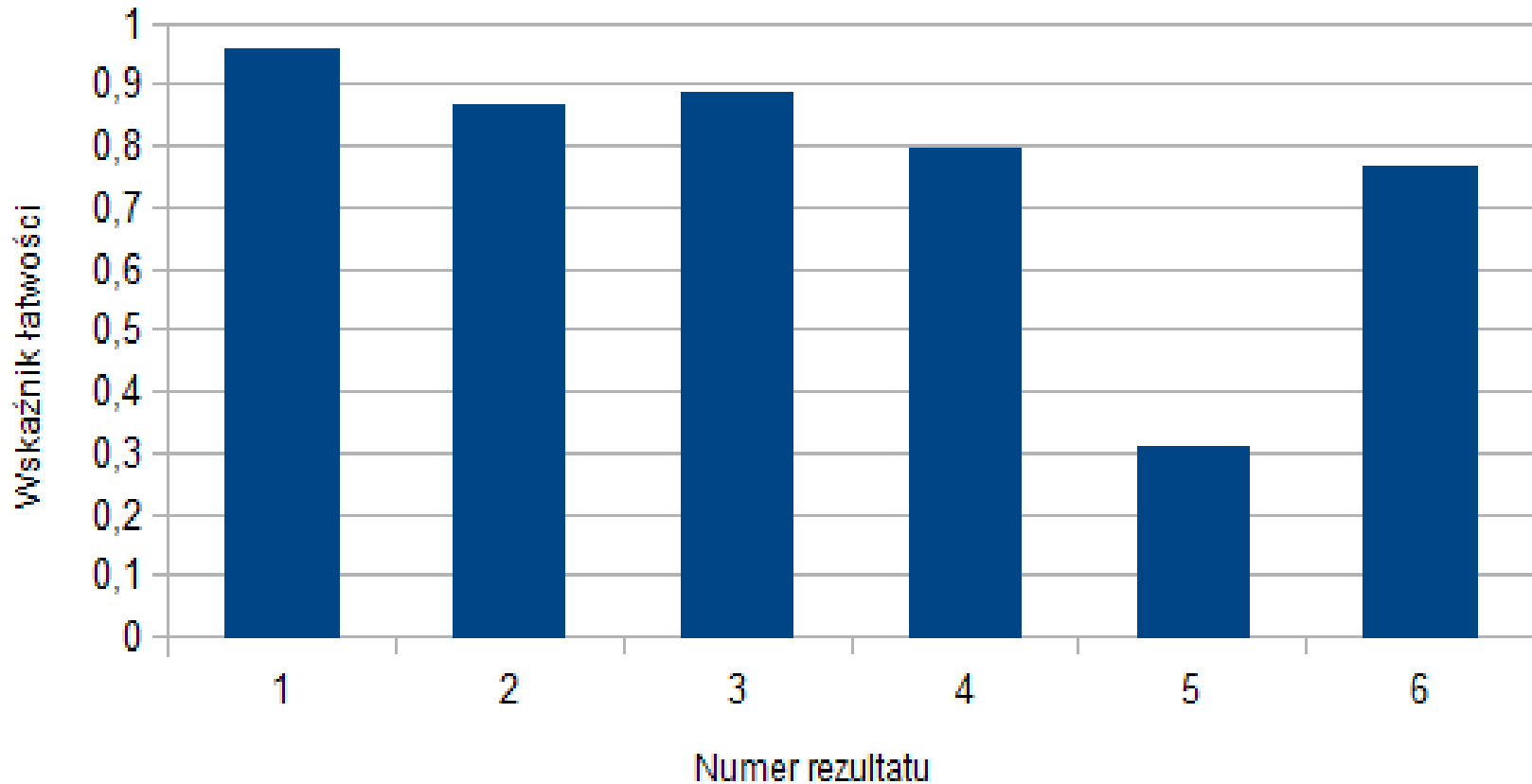


## Zestawienie łatwości części praktycznej egzaminu

| Wskaźniki łatwości | Numer obszaru   | Interpretacja obszaru |
|--------------------|-----------------|-----------------------|
| 0,00 – 0,19        |                 | Bardzo trudne         |
| 0,20 – 0,49        | V               | Trudne                |
| 0,50 – 0,69        |                 | Umiarkowanie trudne   |
| 0,70 – 0,89        | II, III, IV, VI | Łatwe                 |
| 0,90 – 1,00        | I               | Bardzo łatwe          |

# Wskaźnik łatwości rezultatów

Technikum ekonomiczne



# Opis rezultatów z kwalifikacji A.35

- I – Sporządzony i wydrukowany Dowód PW
- II- Sporządzona i wydrukowana faktura sprzedaży
- III- Sporządzony wydrukowany Dowód WZ
- IV- Sporządzona i wydrukowana faktura korygująca
- V – Sporządzona analiza i ocena dynamiki sprzedaży towarów w 2013 r. w stosunku do roku 2012
- VI – sporządzony i wydrukowany wykres kolumnowy

## **Wnioski:**

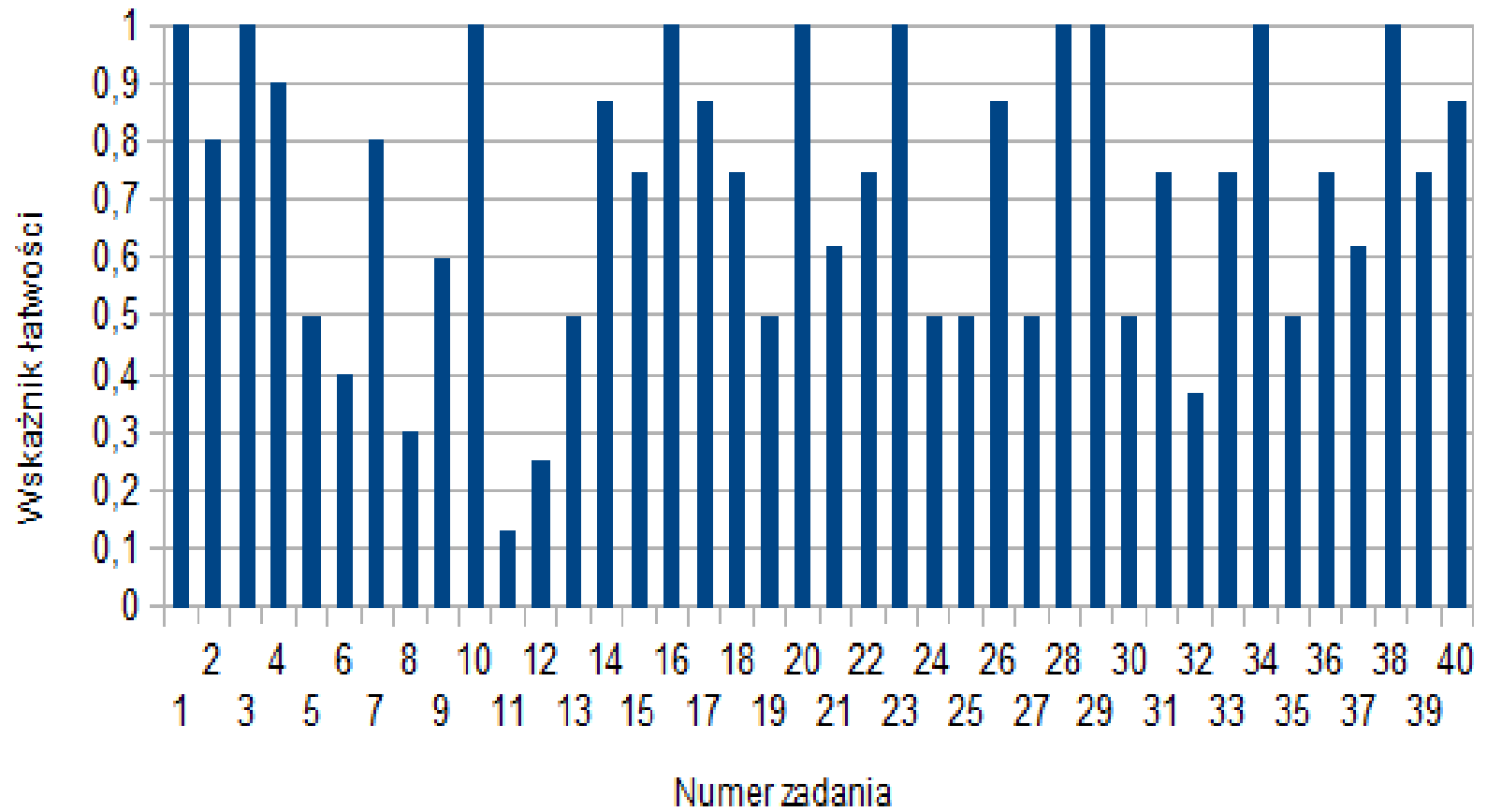
- **Wykonywać więcej ćwiczeń praktycznych (m.in. na 19 godzinach) związanych z:**
- **analizą ekonomiczną**
- **wyliczeniami matematycznymi**
- **wskaźnikami ekonomicznymi**
- **ćwiczenia praktyczne w programie Insert, Płatnik, Excel**
- **Motywowanie uczniów do regularnego uczęszczania na zajęcia lekcyjne.**
- **Więcej ćwiczeń praktycznych szczególnie w obszarze dotyczącym analizy i dynamiki sprzedaży**

# ***Technikum Hotelarstwa – do egzaminu przystąpiło 8 uczniów***

| <b>Wskaźniki łatwości</b> | <b>Numer zadania</b>                   | <b>Interpretacja zadania</b> |
|---------------------------|--|------------------------------|
| 0,00 – 0,19               | 8,11,12                                | Bardzo trudne                |
| 0,20 – 0,49               | 6,32                                   | Trudne                       |
| 0,50 – 0,69               | 5,13,19,24,25,27,30,35,37              | Umiarkowanie trudne          |
| 0,70 – 0,89               | 2,7,9,15,18,21,22,26,31,33,36,39       | Łatwe                        |
| 0,90 – 1,00               | 1,3,4,10,14,16,17,20,23,28,29,34,38,40 | Bardzo łatwe                 |



## Technikum hotelarstwa



# Zestawienie łatwości części praktycznej egzaminu

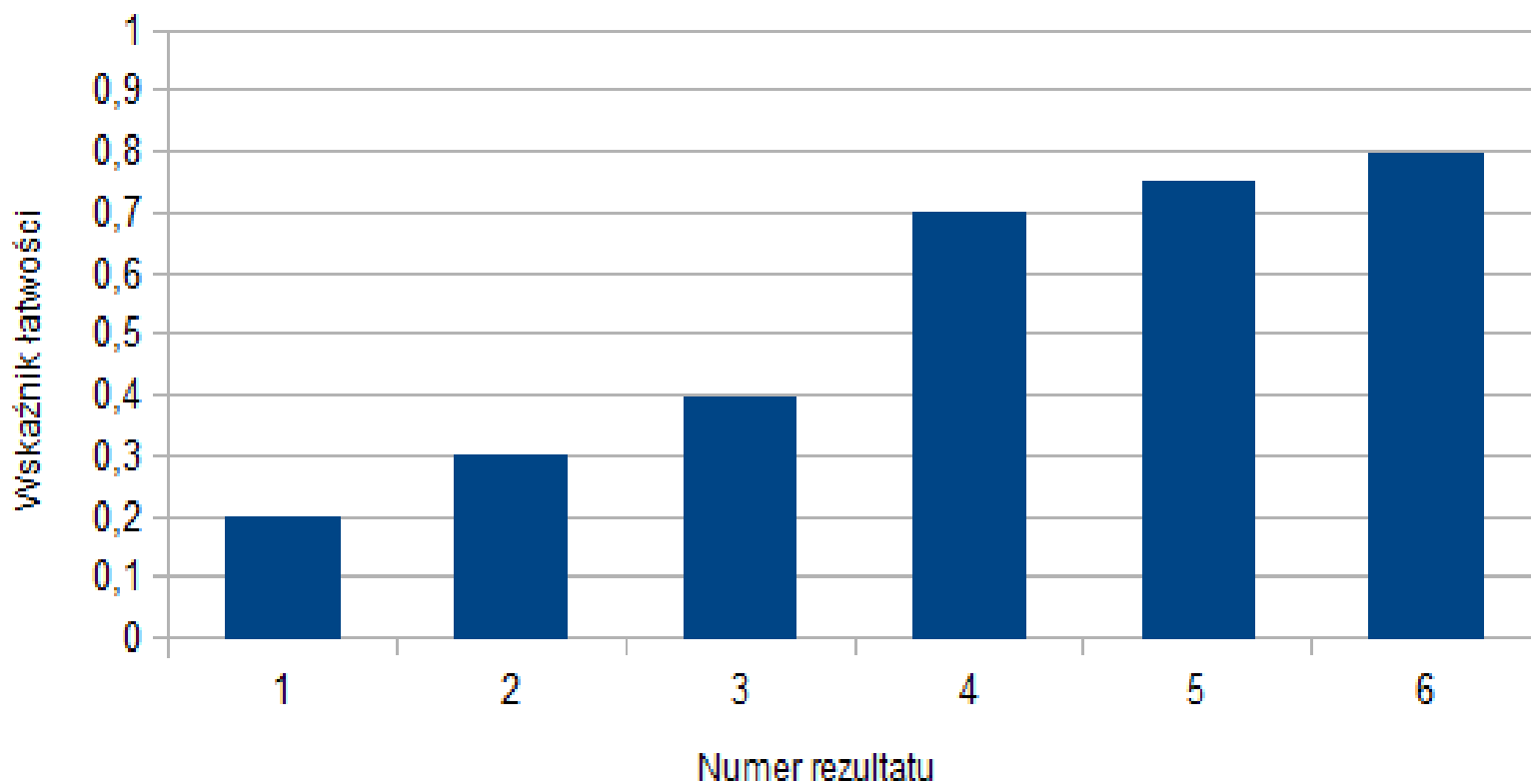


| Wskaźniki łatwości | Numer rezultatu | Interpretacja rezultatu |
|--------------------|-----------------|-------------------------|
| 0,00 – 0,19        | -               | Bardzo trudne           |
| 0,20 – 0,49        | II, III         | Trudne                  |
| 0,50 – 0,69        | -               | Umiarkowanie trudne     |
| 0,70 – 0,89        | I, V, VI        | Łatwe                   |
| 0,90 – 1,00        | IV              | Bardzo łatwe            |



# Wskaźnik łatwości egzaminu praktycznego

Technikum hotelarstwa



# Opis rezultatów z kwalifikacji T.11

- I – Formularz rezerwacji
- II- Potwierdzenie rezerwacji
- III- List powitalny
- IV- Karta rejestracyjna
- V – Karta pobytu
- VI – Faktura VAT

## Wnioski:

- **W egzaminie dominowały pytania łatwe, uczniowie mieli najwięcej problemów z wykonaniem zadań związanych z potwierdzeniem rezerwacji, oraz listem powitalnym.**
- **Opis rezultatów z kwalifikacji T.11 :**
- **Wynik egzaminu bardzo dobry. Zdecydowana poprawa zdawalności w porównaniu do egzaminu próbnego. Więcej trudności grupa hotelarzy miała z egzaminem praktycznym.**
- **Zwiększenie uwagi na ćwiczenia związane z dokumentacją z obszaru II – potwierdzenie rezerwacji, oraz III – list powitalny, z którym było najwięcej problemów.**

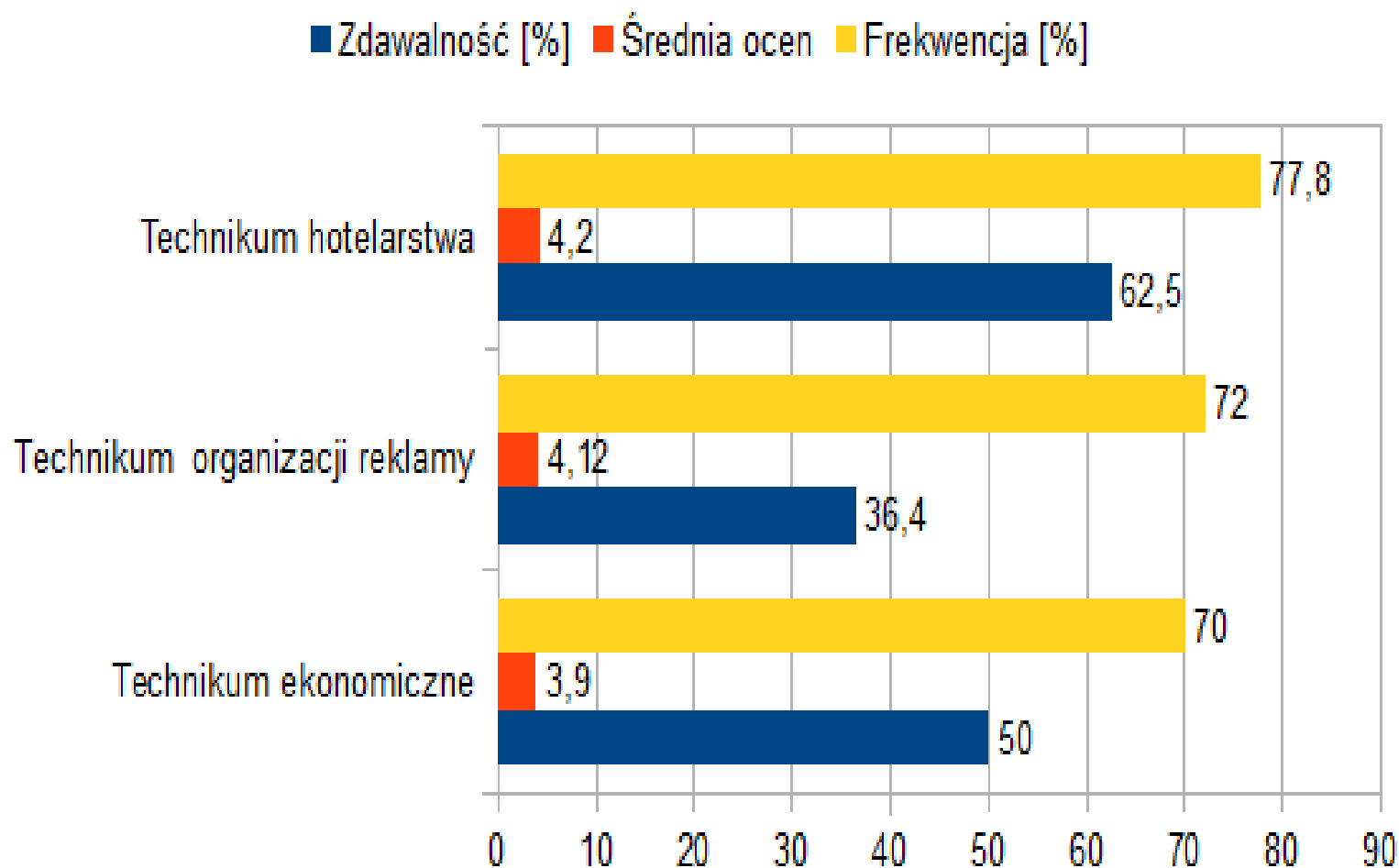
***Analiza kontekstowa egzaminu –  
nowa podstawa programowa***



| <b>Czynniki kształtujące wyniki egzaminów</b>                     | <b>Technikum ekonomiczne</b> | <b>Technikum hotelarstwa</b> | <b>Technikum organizacji reklamy</b> |
|---|------------------------------|------------------------------|--------------------------------------|
| Ilość uczniów w klasie  | 8                            | 8                            | 11                                   |
| Ilość uczniów, która przystąpiła do egzaminu                      | 8                            | 8                            | 11                                   |
| Liczba uczniów, która przystąpiła do egzaminu pisemnego.          | 8                            | 8                            | 11                                   |
| Liczba uczniów, która przystąpiła do egzaminu praktycznego        | 8                            | 8                            | 11                                   |
| Przyczyny nieobecności na egzaminie                               | -                            | -                            | -                                    |
| Średnia ocen z przedmiotów zawodowych                             | 4                            | 4,2                          | 4,12                                 |
| Liczba uczniów mających problemy zdrowotne w ciągu roku szkolnego | 1                            | 1                            | 1                                    |

| <b>Czynniki kształtujące wyniki egzaminów</b>                    | <b>Technikum ekonomiczne</b>   | <b>Technikum hotelarstwa</b>  | <b>Technikum organizacji reklamy</b>                                      |
|--|--|---|---|
| <b>Liczba uczniów z dobrymi ocenami z przedmiotów zawodowych</b> | 1  | 6   | 2   |
| <b>Frekwencja uczniów klasy w szkole</b>                         | 70%  | 77,8%   | 72%   |
| <b>Mocne strony klasy</b>  | Klasa zgrana i sympatyczna   | Klasa zgrana, uczniowie chętnie pracują w grupach   | Grupa zgrana, uczniowie chętnie pracują na miarę swoich możliwości        |
| <b>Słabe strony klasy</b>  | Słaba frekwencja na lekcjach, problem z czytaniem za dań egzaminacyjnych ze zrozumieniem | Rozkojarzenie, zbyt szybkie podejmowanie decyzji, zbyt szybko się poddają, problem z czytaniem za dań egzaminacyjnych ze zrozumieniem | Rozkojarzenie, problem z czytaniem za dań egzaminacyjnych ze zrozumieniem |

## Porównanie zdawalność egzaminu z kwalifikacji ze średnią ocen i frekwencją klasy





# Wnioski do dalszej pracy

- **W dalszej pracy w celu polepszenia wyników egzaminów zawodowych:**
- rozwiązywać większą ilość zadań egzaminacyjnych dotyczących części II egzaminu pisemnego;
- oceniać uczniów zgodnie z wymaganiami egzaminacyjnymi;
- przeprowadzać próbne egzaminy zawodowe dla wszystkich uczniów którzy przystępują do egzaminu;
- większą uwagę zwrócić na obszary które wypadły słabiej w etapie praktycznym egzaminu;
- monitorować frekwencję uczniów w szkole.
- W dalszej pracy w celu polepszenia wyników egzaminu z kwalifikacji zawodowych należy:
- rozwiązywać większą ilość zadań egzaminacyjnych dotyczących części egzaminu pisemnego;
- oceniać uczniów zgodnie z wymaganiami egzaminacyjnymi;
- przeprowadzać próbne egzaminy zawodowe dla wszystkich uczniów którzy przystępują do egzaminu;
- większą uwagę zwrócić na rezultaty które wypadły słabiej w etapie praktycznym egzaminu;
- monitorować frekwencję uczniów w szkole;
- prowadzić zajęcia wyrównawcze z przedmiotów zawodowych w ramach 19-tej godziny;
- zapoznawać uczniów na godzinach wychowawczych z technikami efektywnego uczenia się.
- Zwiększyć ilość ćwiczeń w zakresie czytania zadania ze zrozumieniem.
- Zwiększyć nacisk na tempo pracy, efektywne wykorzystanie czasu oraz na zaangażowanie, estetykę i poziom wykonywanych zadań.
- Przeprowadzać ćwiczenia z zakresu efektywnego wykorzystywania czasu przeznaczonego na egzamin – ile czasu ma przeznaczyć na poszczególne rezultaty.
- Monitorować frekwencję uczniów.

**DZIĘKUJEMY**

**ZA**

**UWAGĘ**